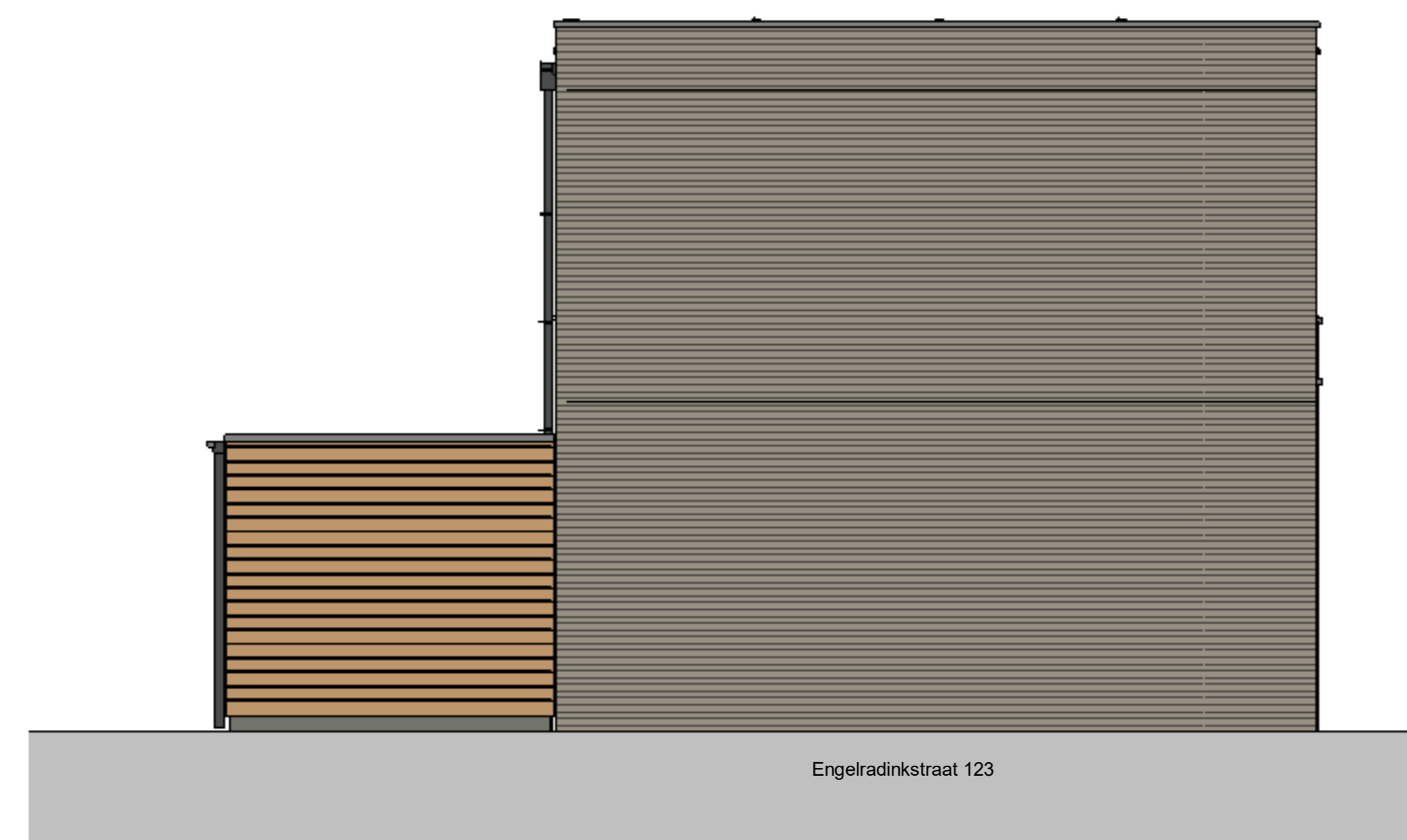




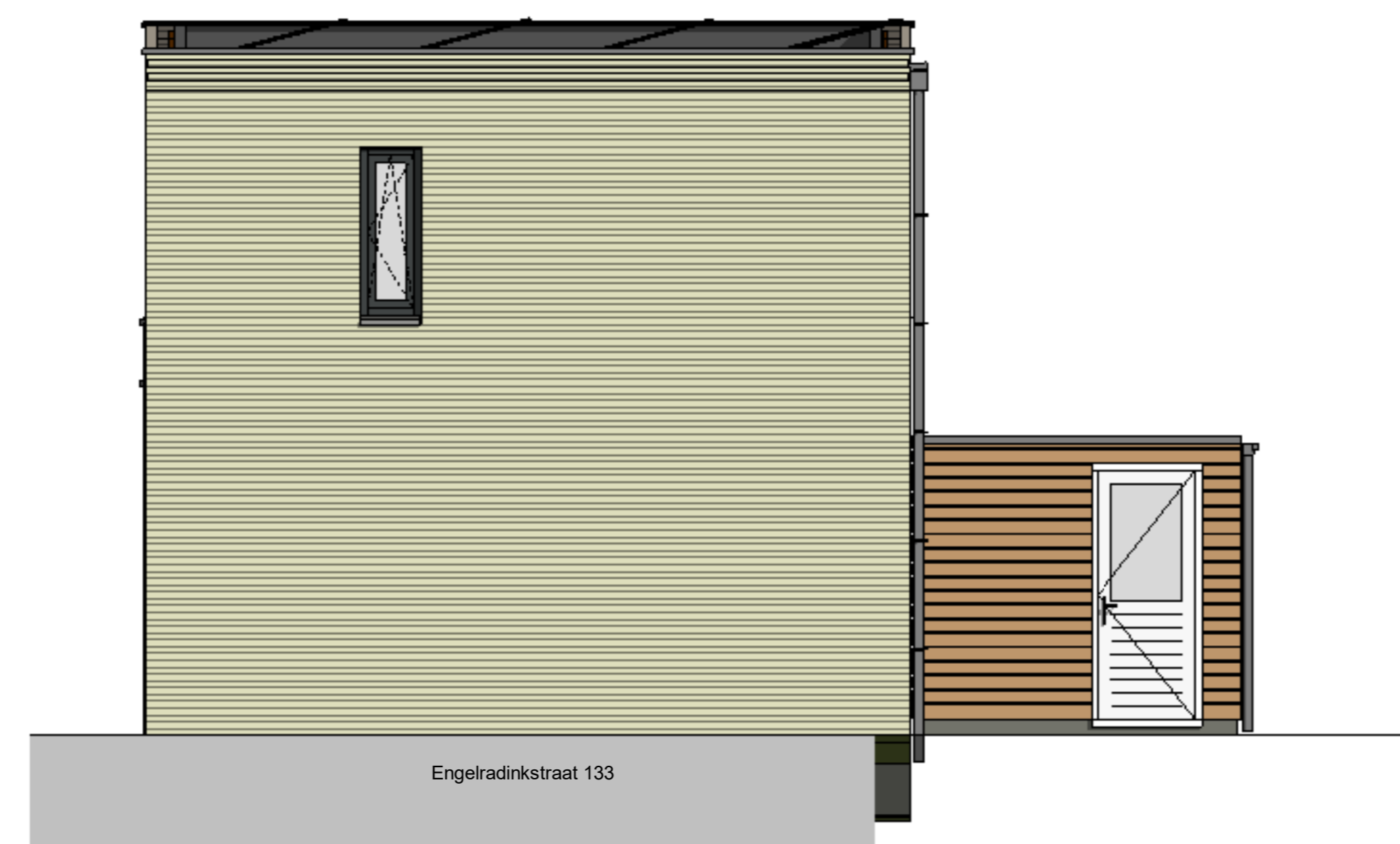
voorgevel



achtergevel



rechtergevel



linkergevel



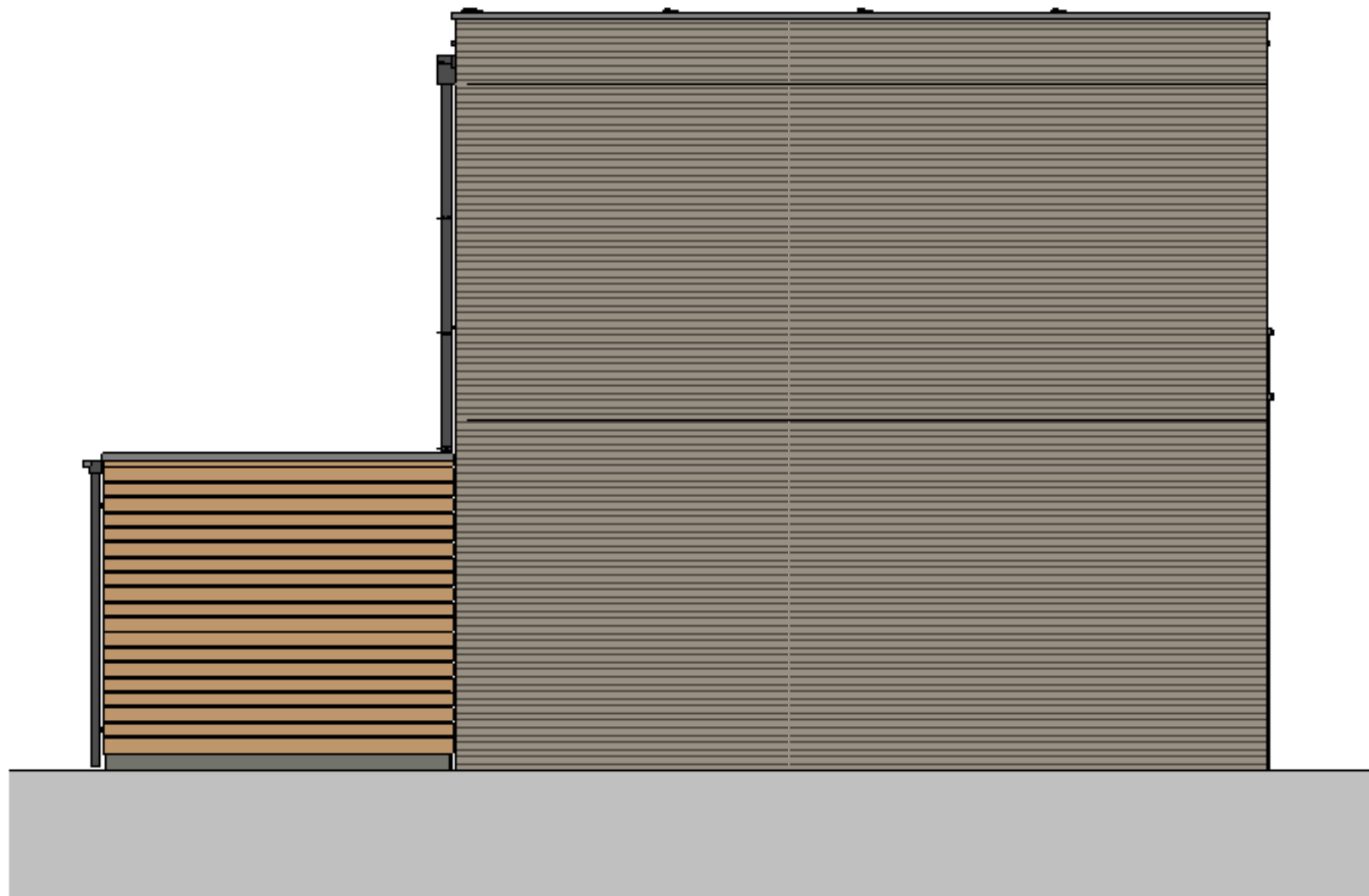
Blok I



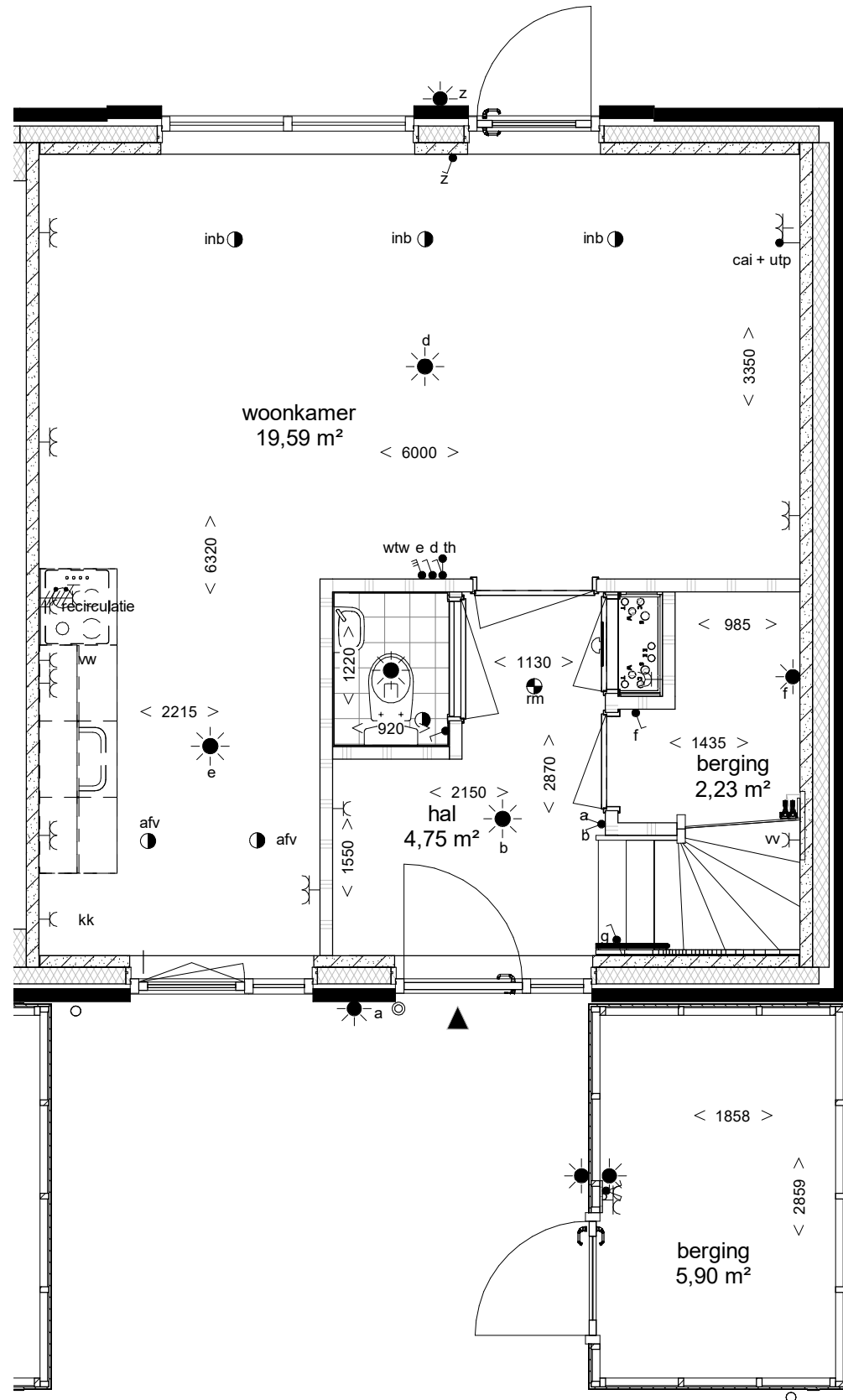
voorgevel



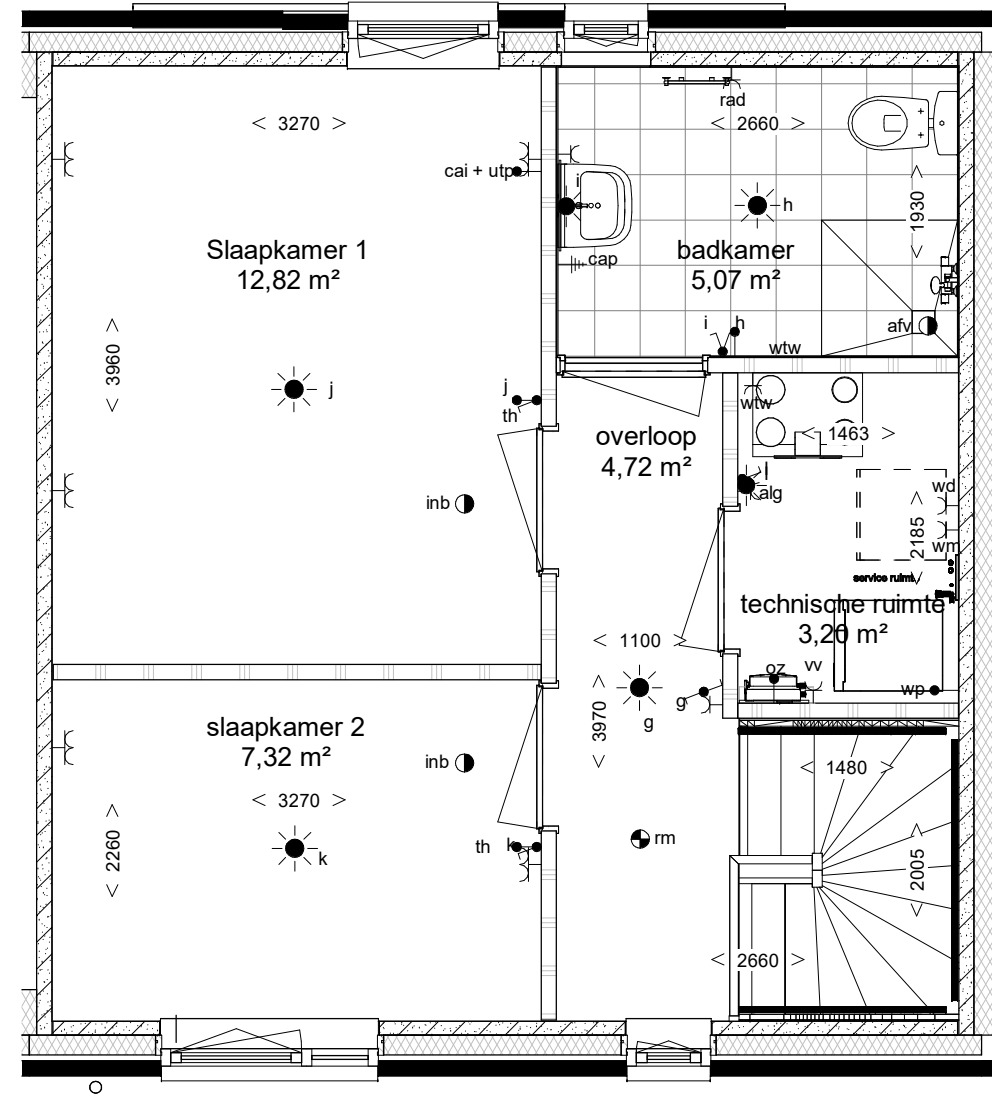
achtergevel



rechtergevel



begane grond



eerste verdieping

- wandlichtpunt
- plafondlichtpunt
- lichtpunt met sensor
- dubbele wandcontactdoos (boven elkaar)
- dubbele wandcontactdoos (naast elkaar)
- enkele wandcontactdoos
- draadloos punt
- rookmelder
- aanvoerpunt t.b.v. mv
- afvoerpunt t.b.v. mv
- verdeler t.b.v. vloerverwarming
- installatie schacht
- wtw warmteterugwinning
- oz omvormer zonnepanelen
- wp warmtepomp
- vv vloerverwarming
- rad radiator
- th thermostaat
- kk koelkast
- wm wasmachine
- vw vaatwasser
- wd wasdroger
- alg algemeen
- centraal aardpunt
- drukknoop bel
- enkele schakelaar
- dubbele schakelaar
- wisselschakelaar
- 3 standen schakelaar
- bedrade leiding
- water

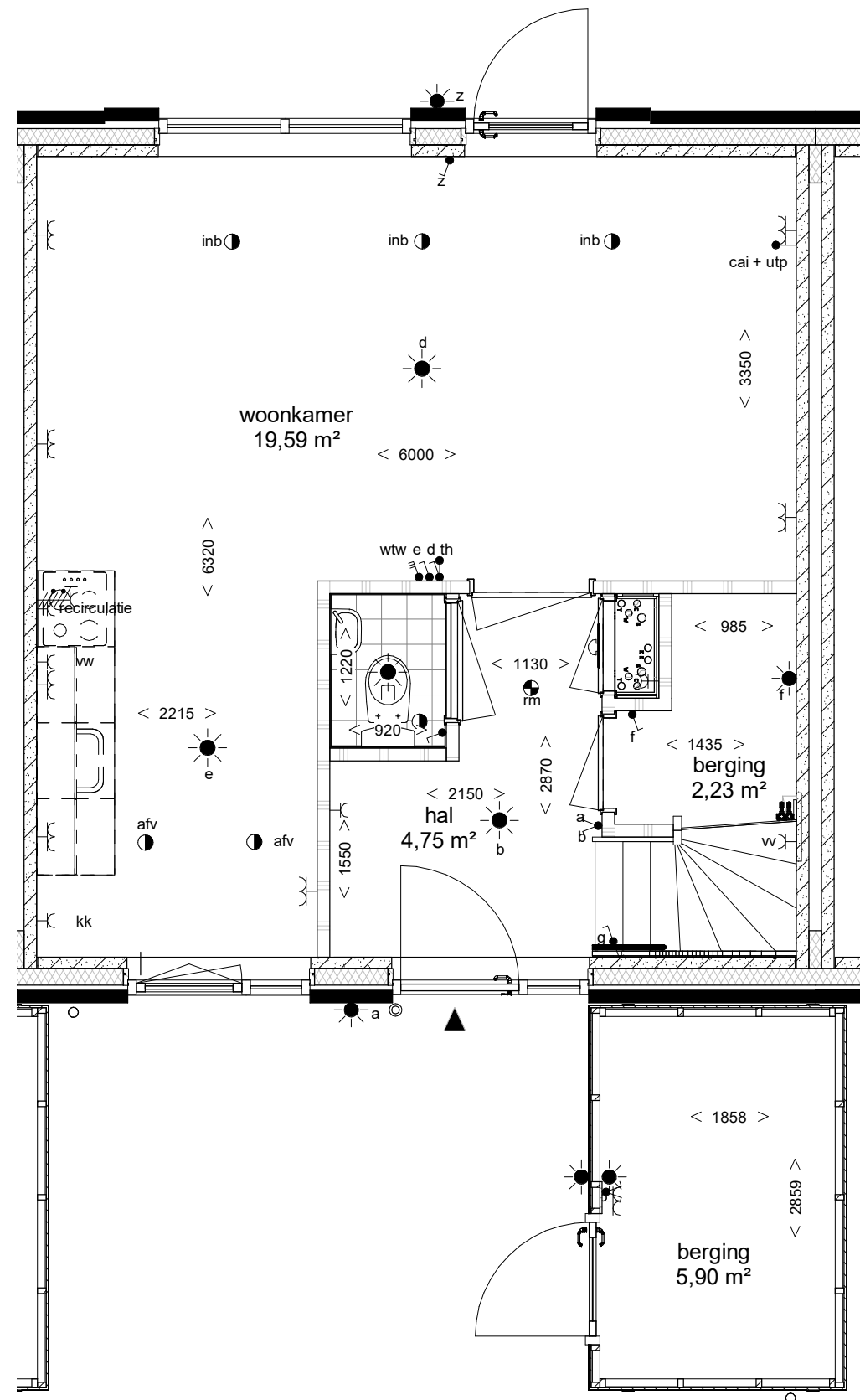
De wandcontactdozen worden geplaatst op een hoogte van ca. 300 mm vanaf de vloer  
 De lichtschakelaars worden geplaatst op een hoogte van ca. 1050 mm vanaf de vloer  
 De wandcontactdozen boven het aanrechtblad in de keuken worden op ca. 1250mm van de vloer geplaatst.  
 \*pv-panelen zijn ter indicatie. Definitieve aantallen kunnen afwijken.



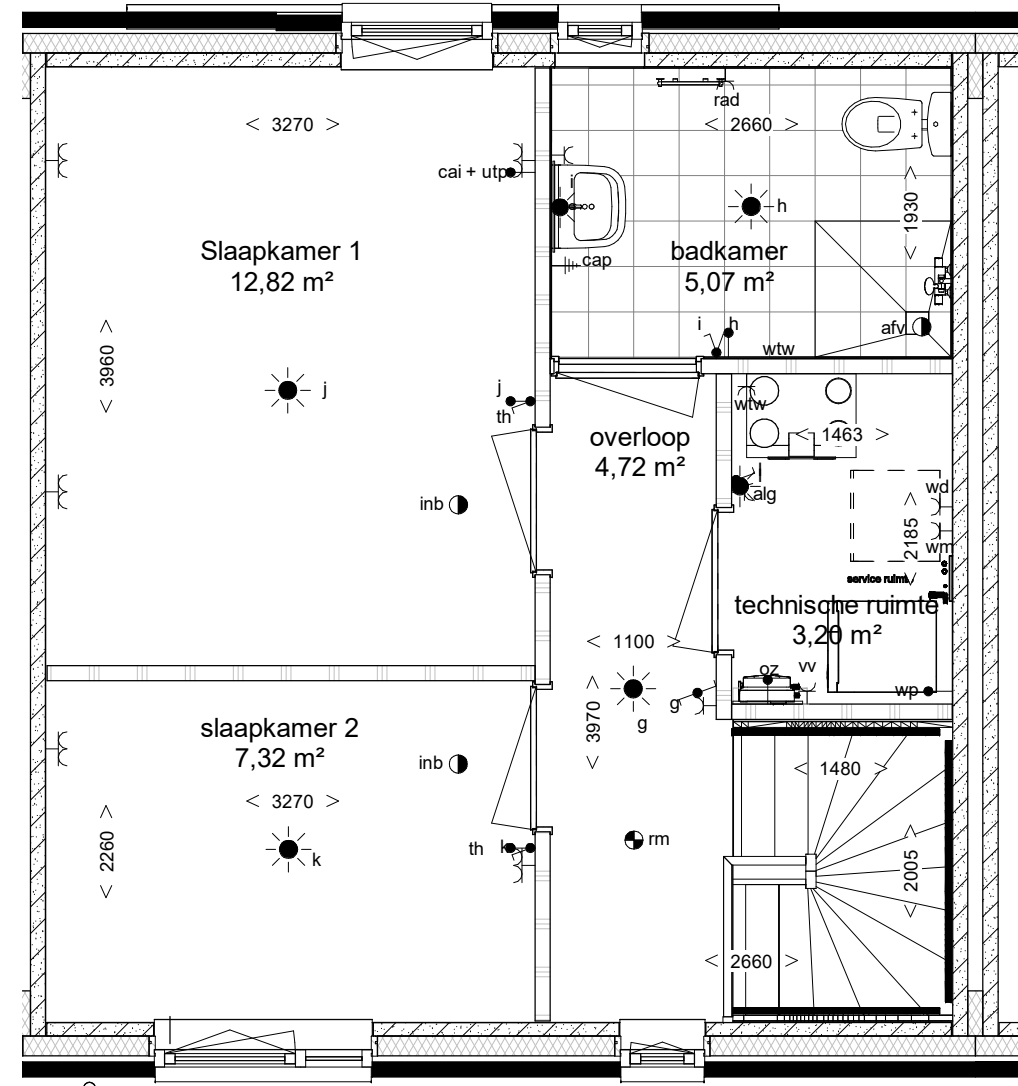
voorgevel



achtergevel



begane grond



eerste verdieping

- wandlichtpunt
- plafondlichtpunt
- lichtpunt met sensor
- dubbele wandcontactdoos (boven elkaar)
- dubbele wandcontactdoos (naast elkaar)
- enkele wandcontactdoos
- draadloos punt
- rookmelder
- aanvoerpunt t.b.v. mv
- afvoerpunt t.b.v. mv
- verdeler t.b.v. vloerverwarming
- installatie schacht
- wtw warmterugwinning
- oz omvormer zonnepanelen
- wp warmtepomp
- v vloerverwarming
- rad radiator
- th thermostaat
- kk koelkast
- wm wasmachine
- vw vaatwasser
- wd wasdroger
- alg algemeen
- centraal aardpunt
- drukknoop bel
- enkele schakelaar
- dubbele schakelaar
- wisselschakelaar
- 3 standen schakelaar
- bedrade leiding
- water

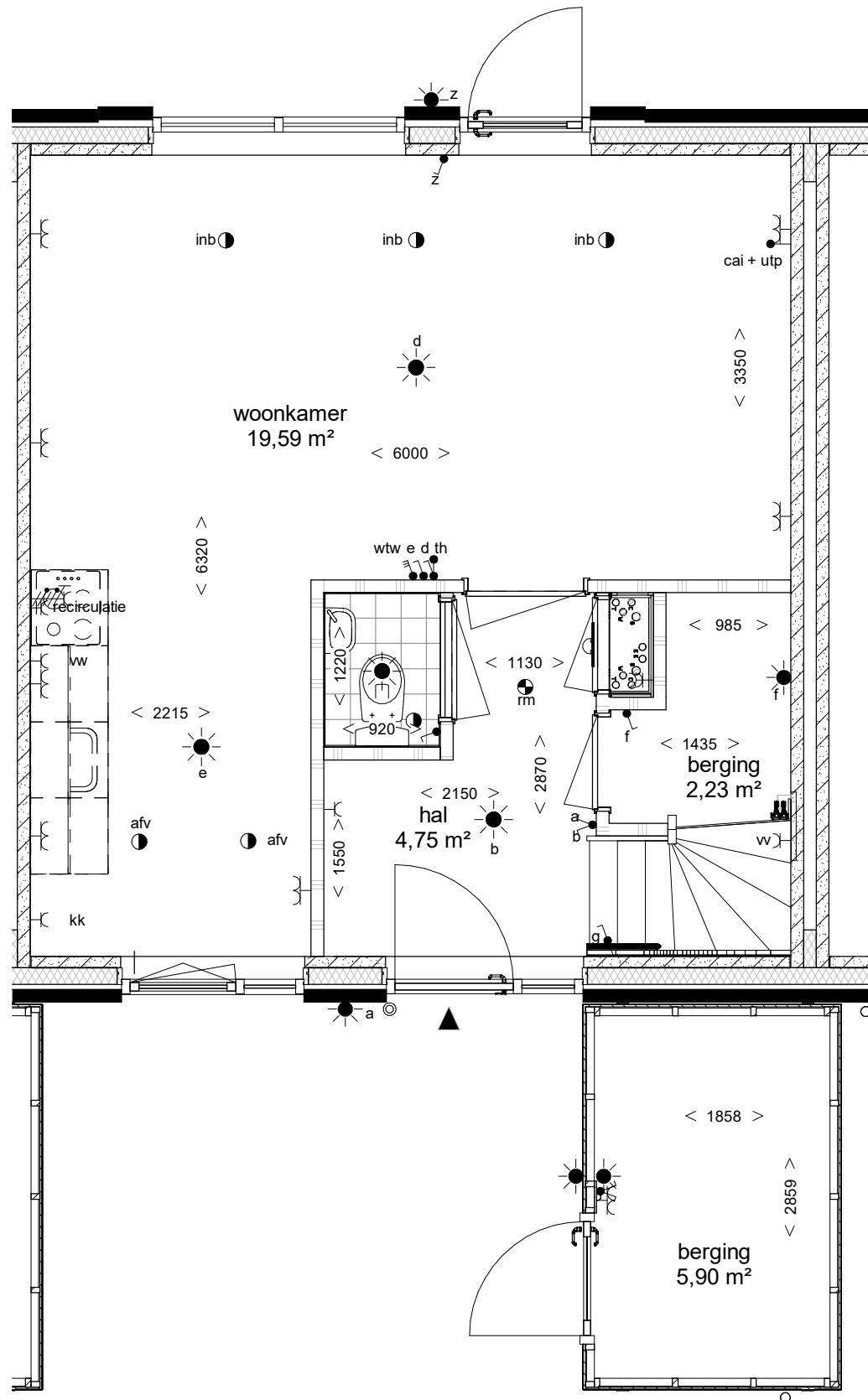
De wandcontactdozen worden geplaatst op een hoogte van ca. 300 mm vanaf de vloer  
 De lichtschakelaars worden geplaatst op een hoogte van ca. 1050 mm vanaf de vloer  
 De wandcontactdozen boven het aanrechtblad in de keuken worden op ca. 1250mm van de vloer geplaatst.  
 \*pv-panelen zijn ter indicatie. Definitieve aantallen kunnen afwijken.



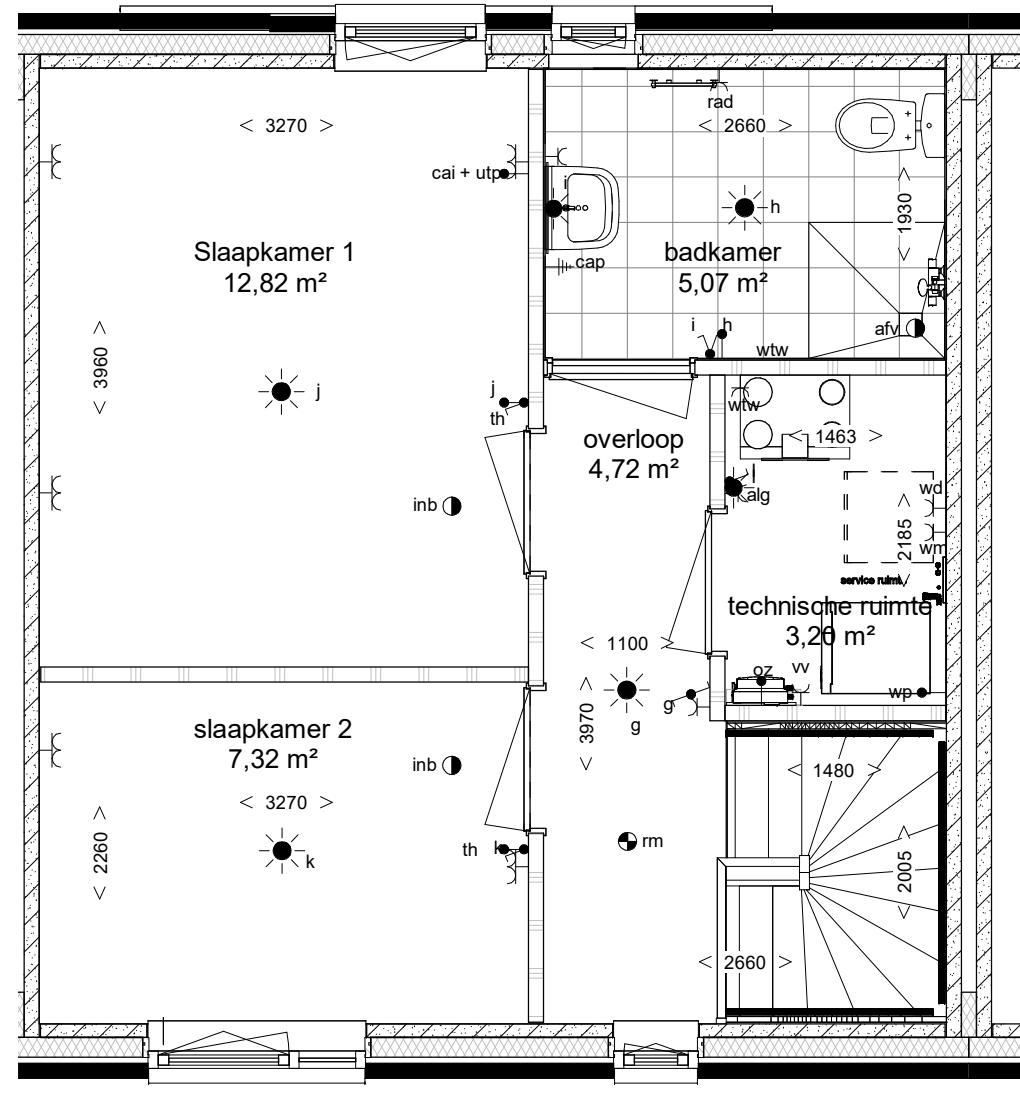
voorgevel



achtergevel



begane grond



eerste verdieping

- wandlichtpunt
- plafondlichtpunt
- lichtpunt met sensor
- dubbele wandcontactdoos (boven elkaar)
- dubbele wandcontactdoos (naast elkaar)
- enkele wandcontactdoos
- draadloos punt
- rookmelder
- inb. a.a.v. mv
- afv. a.a.v. mv
- verdeler t.b.v. vloerverwarming
- installatie schacht
- wtw warmterugwinning
- oz omvormer zonnepanelen
- wp warmtepomp
- vv vloerverwarming
- rad radiator
- th thermostaat
- kk koelkast
- wm wasmachine
- vw vaatwasser
- wd wasdroger
- alg algemeen
- centraal aardpunt
- drukknop bel
- enkele schakelaar
- dubbele schakelaar
- wissel schakelaar
- 3 standen schakelaar
- bedrade leiding
- water

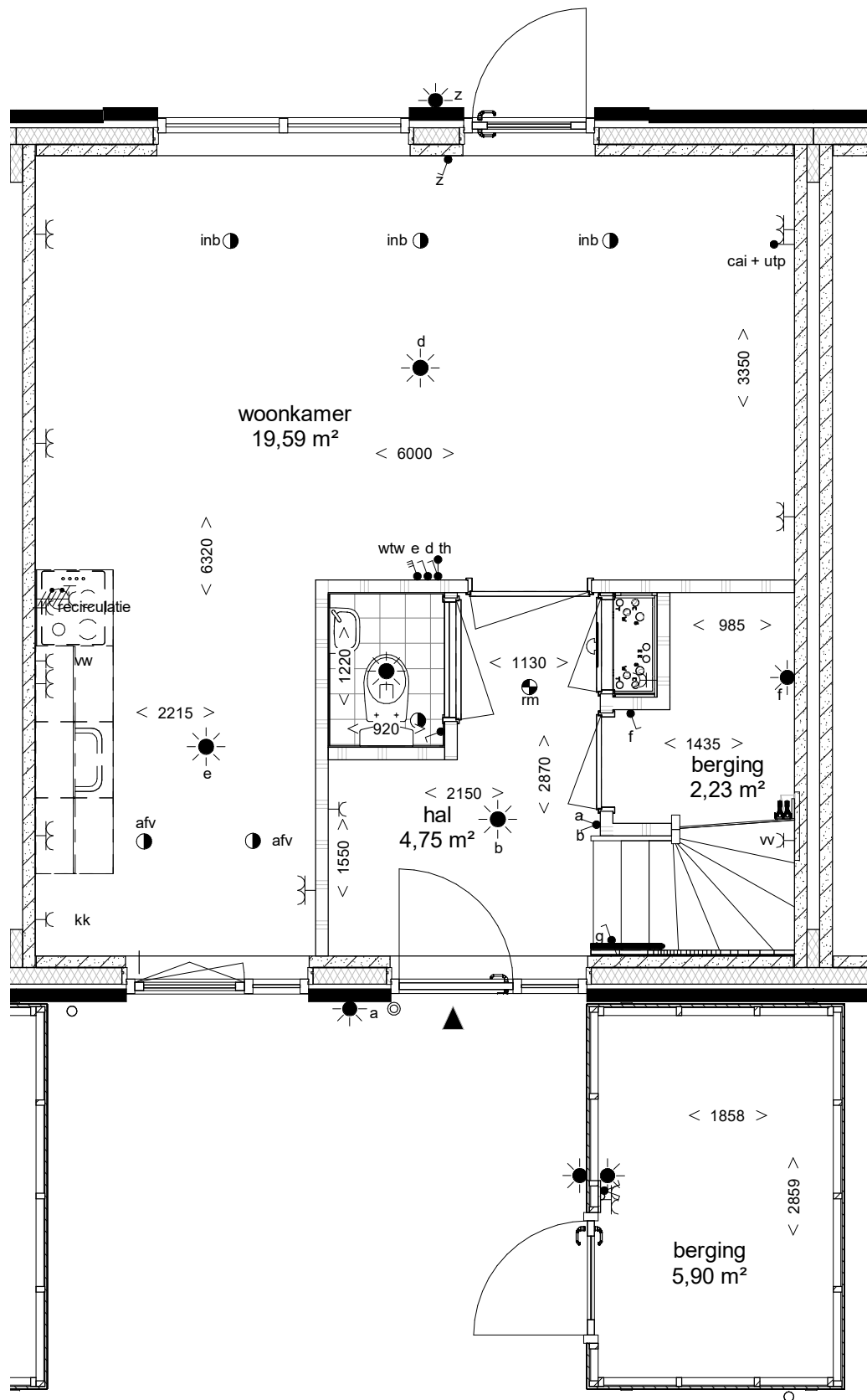
De wandcontactdozen worden geplaatst op een hoogte van ca. 300 mm vanaf de vloer  
 De lichtschakelaars worden geplaatst op een hoogte van ca. 1050 mm vanaf de vloer  
 De wandcontactdozen boven het aanrechtblad in de keuken worden op ca. 1250mm van de vloer geplaatst.  
 \*pv-panelen zijn ter indicatie. Definitieve aantallen kunnen afwijken.



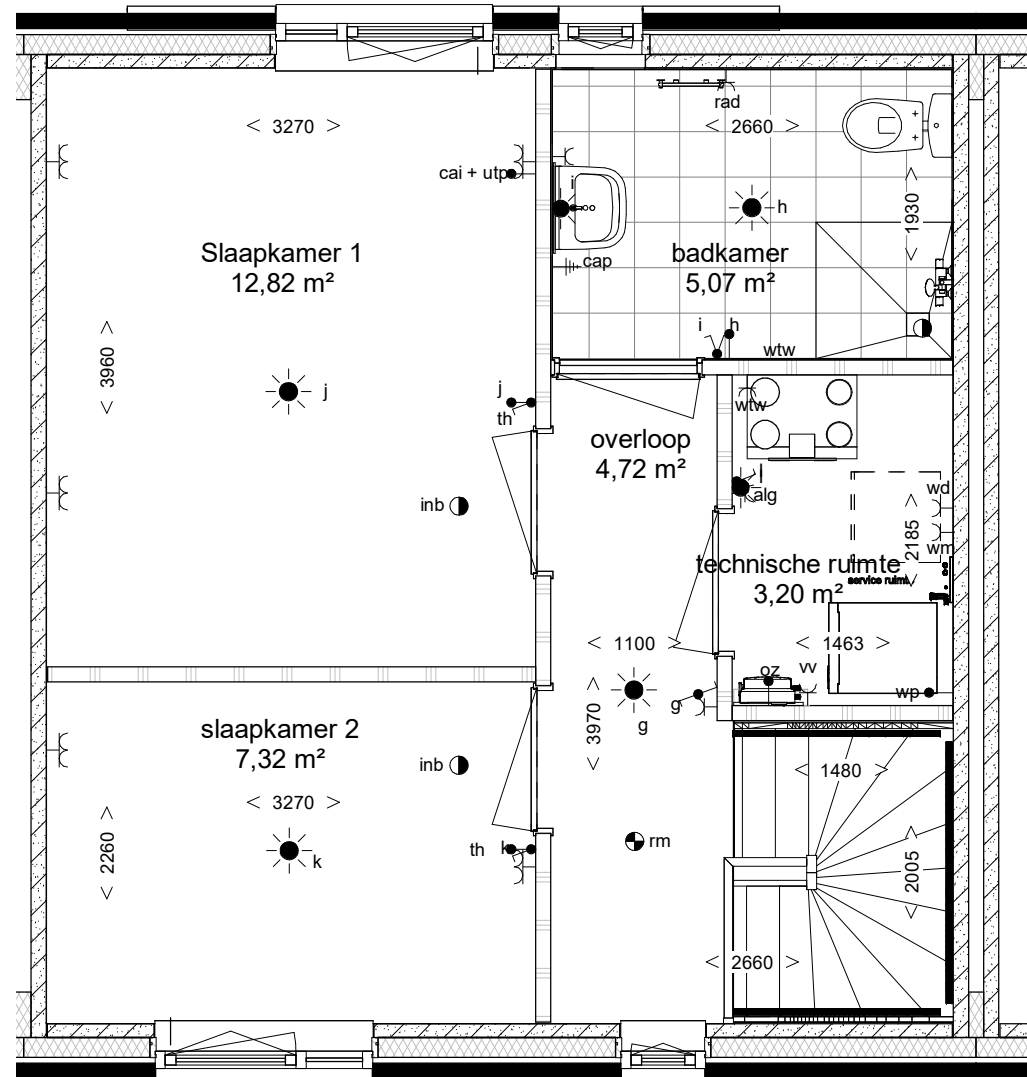
voorgevel



achtergevel



begane grond



eerste verdieping

- wandlichtpunt
- plafondlichtpunt
- lichtpunt met sensor
- dubbele wandcontactdoos (boven elkaar)
- dubbele wandcontactdoos (naast elkaar)
- enkele wandcontactdoos
- draadloos punt
- rookmelder
- aanvoerpunt t.b.v. mv
- afvoerpunt t.b.v. mv
- verdeler t.b.v. vloerverwarming
- installatie schacht
- wtw warmterugwinning
- oz omvormer zonnepanelen
- wp warmtepomp
- vw vloerverwarming
- rad radiator
- th thermostaat
- kk koelkast
- wm wasmachine
- vw vaatwasser
- wd wasdroger
- alg algemeen
- centraal aardpunt
- drukknop bel
- enkele schakelaar
- dubbele schakelaar
- wisselschakelaar
- 3 standen schakelaar
- bedrade leiding
- water

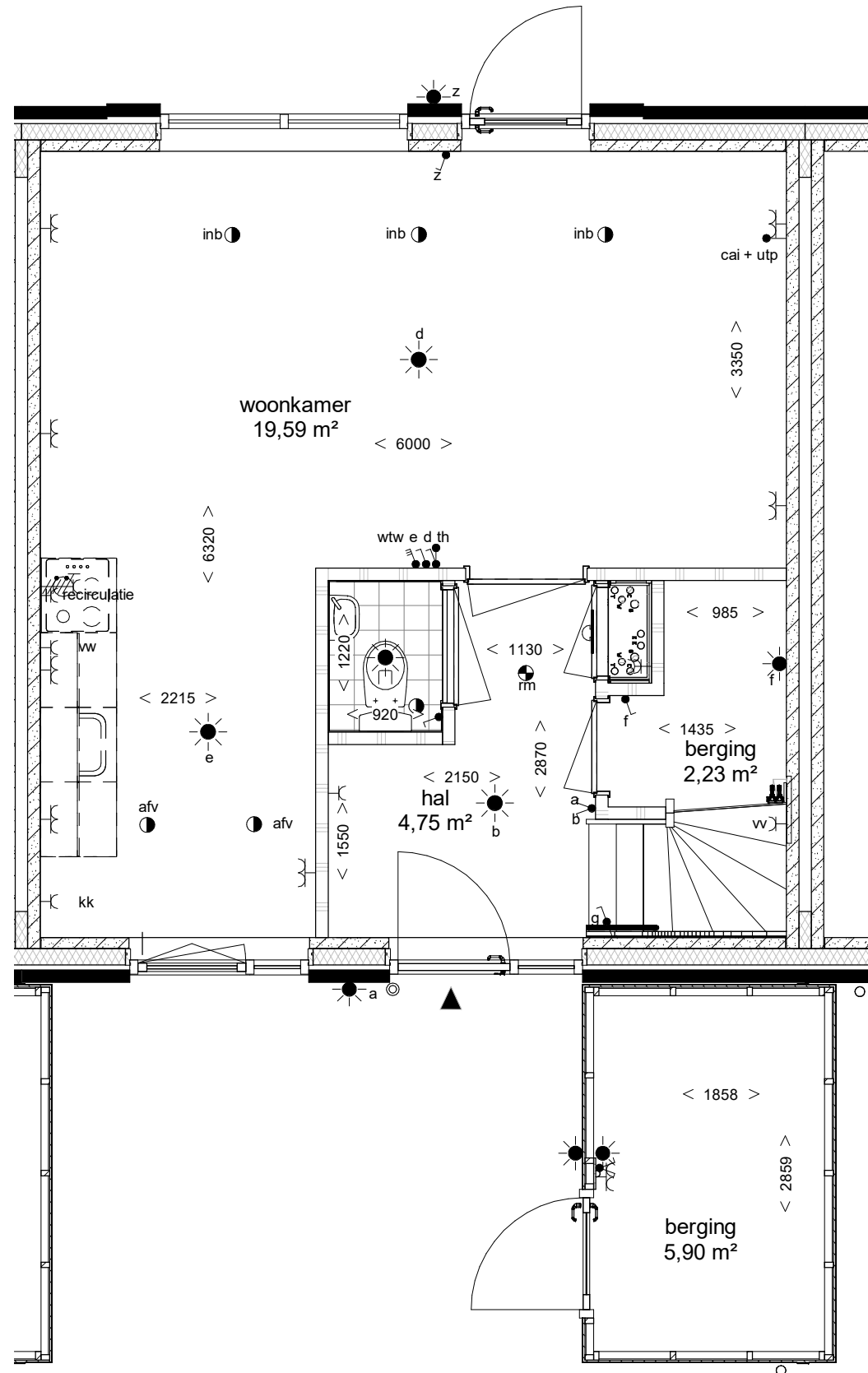
De wandcontactdozen worden geplaatst op een hoogte van ca. 300 mm vanaf de vloer  
 De lichtschakelaars worden geplaatst op een hoogte van ca. 1050 mm vanaf de vloer  
 De wandcontactdozen boven het aanrechtblad in de keuken worden op ca. 1250mm van de vloer geplaatst.  
 \*pv-panelen zijn ter indicatie. Definitieve aantallen kunnen afwijken.



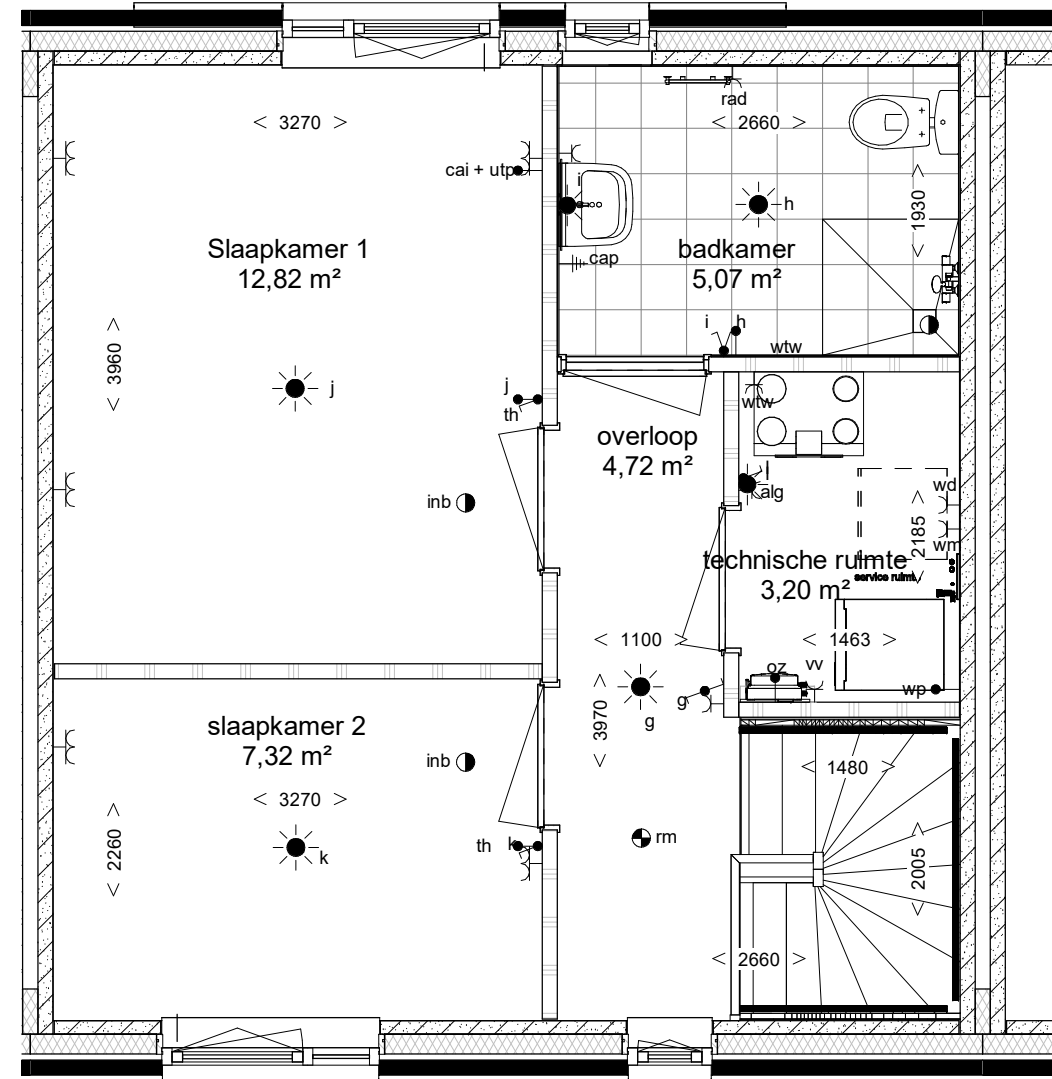
voorgevel



achtergevel



begane grond



eerste verdieping

- wandlichtpunt
- plafondlichtpunt
- lichtpunt met sensor
- dubbele wandcontactdoos (boven elkaar)
- dubbele wandcontactdoos (naast elkaar)
- enkele wandcontactdoos
- draadloos punt
- rookmelder
- aanvoerpunt t.b.v. mv
- afvoerpunt t.b.v. mv
- verdeler t.b.v. vloerverwarming
- installatie schacht
- wtw warmterugwinning
- oz omvormer zonnepanelen
- wp warmtepomp
- vw vloerverwarming
- rad radiator
- th thermostaat
- kk koelkast
- wm wasmachine
- vw vaatwasser
- wd wasdroger
- alg algemeen
- centraal aardpunt
- drukknop bel
- enkele schakelaar
- dubbele schakelaar
- wisselschakelaar
- 3 standen schakelaar
- bedrade leiding
- water

De wandcontactdozen worden geplaatst op een hoogte van ca. 300 mm vanaf de vloer  
 De lichtschakelaars worden geplaatst op een hoogte van ca. 1050 mm vanaf de vloer  
 De wandcontactdozen boven het aanrechtblad in de keuken worden op ca. 1250mm van de vloer geplaatst.  
 \*pv-panelen zijn ter indicatie. Definitieve aantallen kunnen afwijken.



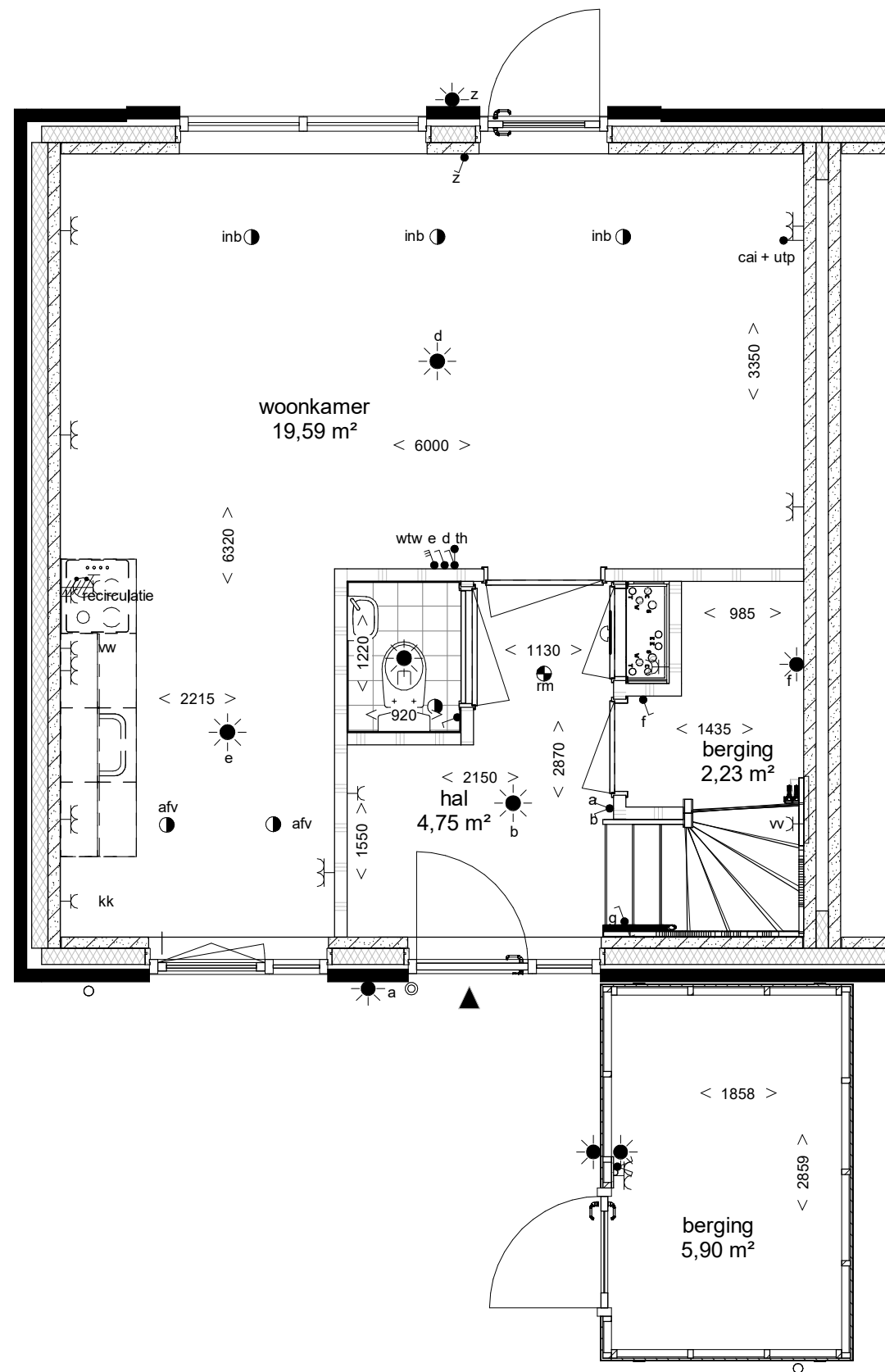
voorgevel



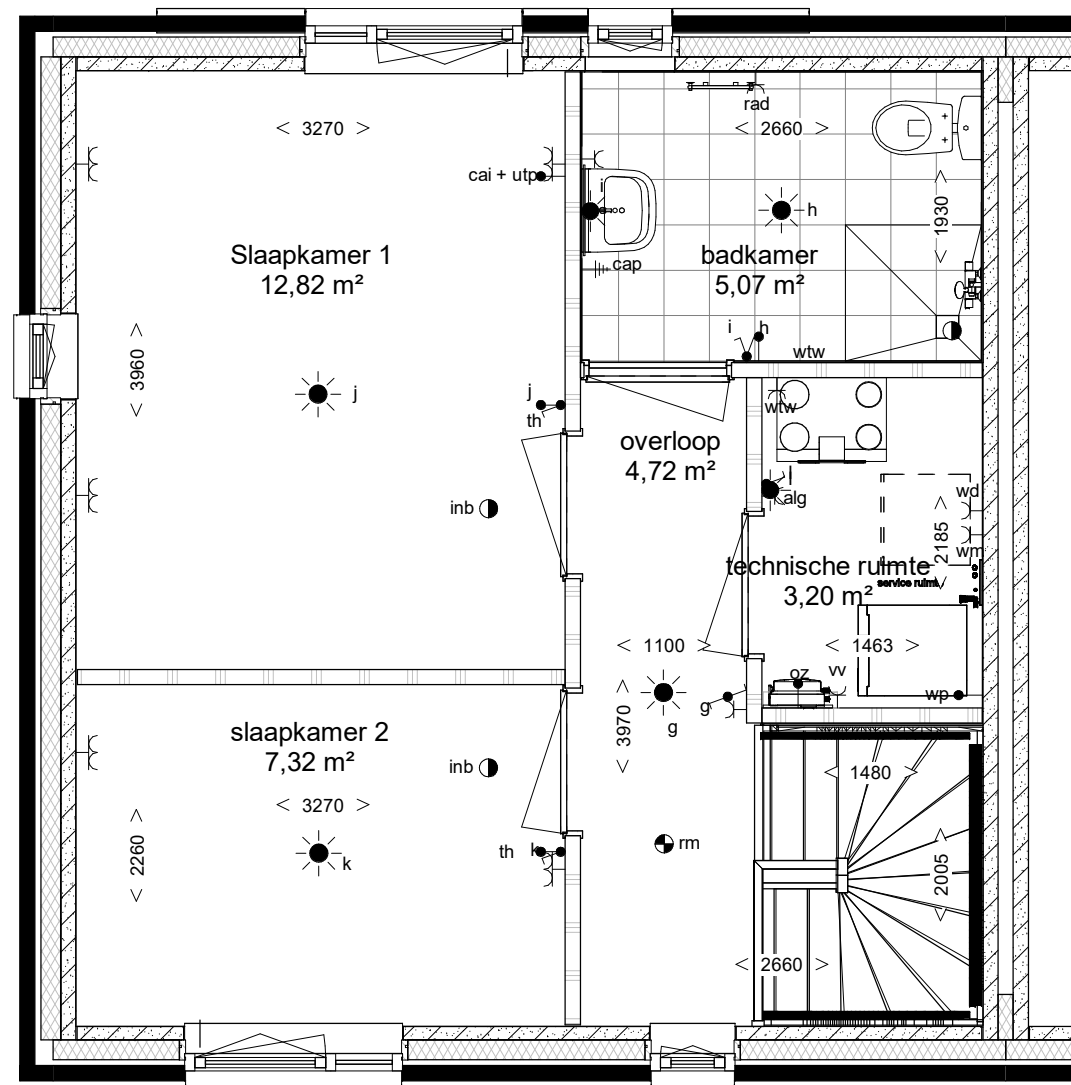
achtergevel



linkergevel



begane grond



eerste verdieping

- wandlichtpunt
- plafondlichtpunt
- lichtpunt met sensor
- dubbele wandcontactdoos (boven elkaar)
- dubbele wandcontactdoos (naast elkaar)
- enkele wandcontactdoos
- draadloos punt
- rookmelder
- aanvoerpunt t.b.v. mv
- afvoerpunt t.b.v. mv
- verdeler t.b.v. vloerverwarming
- installatie schacht
- wtw warmterugwinning
- oz omvormer zonnepanelen
- wp warmtepomp
- vv vloerverwarming
- rad radiator
- th thermostaat
- kk koelkast
- wm wasmachine
- vw vaatwasser
- wd wasdroger
- alg algemeen
- centraal aardpunt
- drukknop bel
- enkele schakelaar
- dubbele schakelaar
- wisselschakelaar
- 3 standen schakelaar
- bedrade leiding
- water

De wandcontactdozen worden geplaatst op een hoogte van ca. 300 mm vanaf de vloer  
 De lichtschakelaars worden geplaatst op een hoogte van ca. 1050 mm vanaf de vloer  
 De wandcontactdozen boven het aanrechtblad in de keuken worden op ca. 1250mm van de vloer geplaatst.  
 \*pv-panelen zijn ter indicatie. Definitieve aantallen kunnen afwijken.