



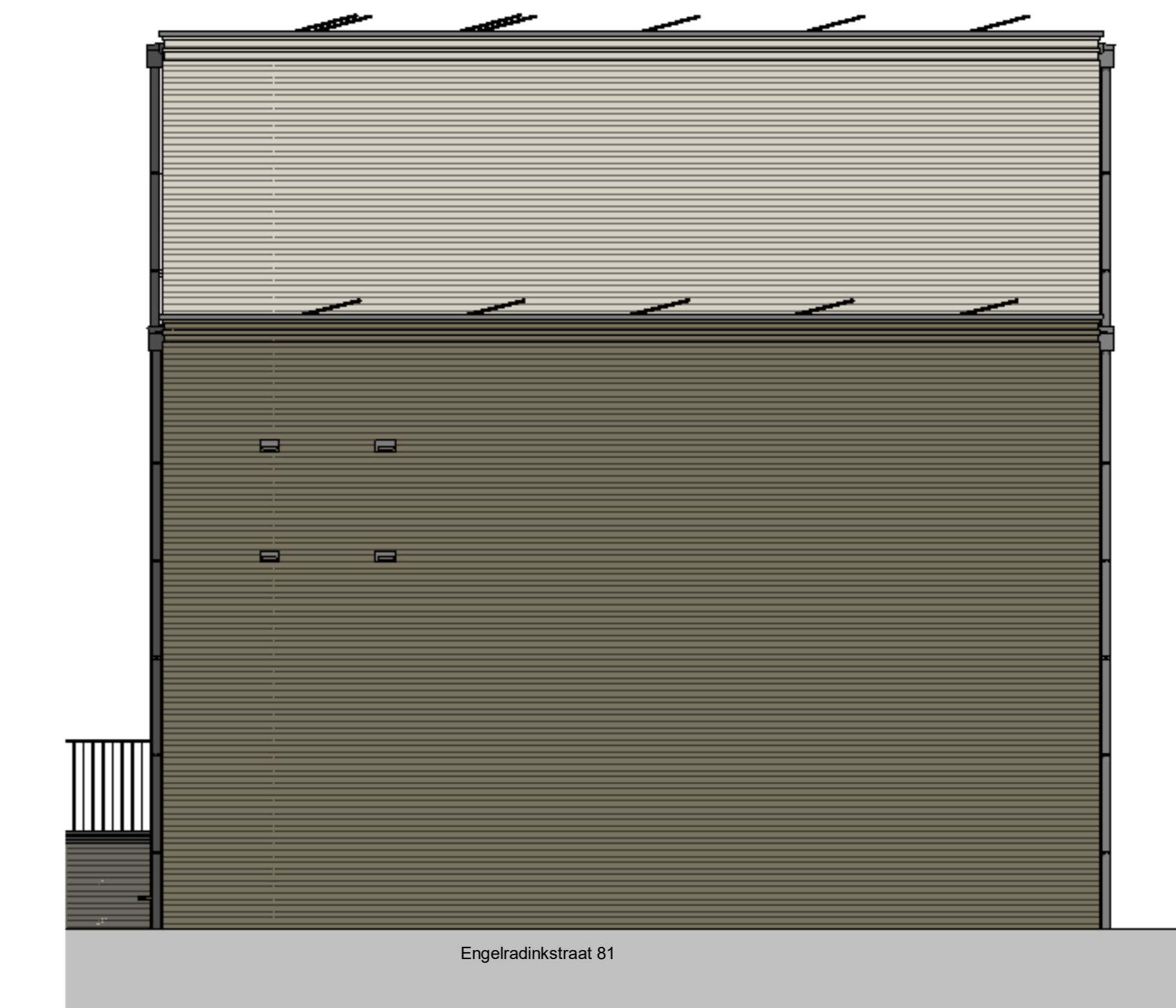
voorgevel



rechtergevel



achtergevel



linkergevel



Blok H

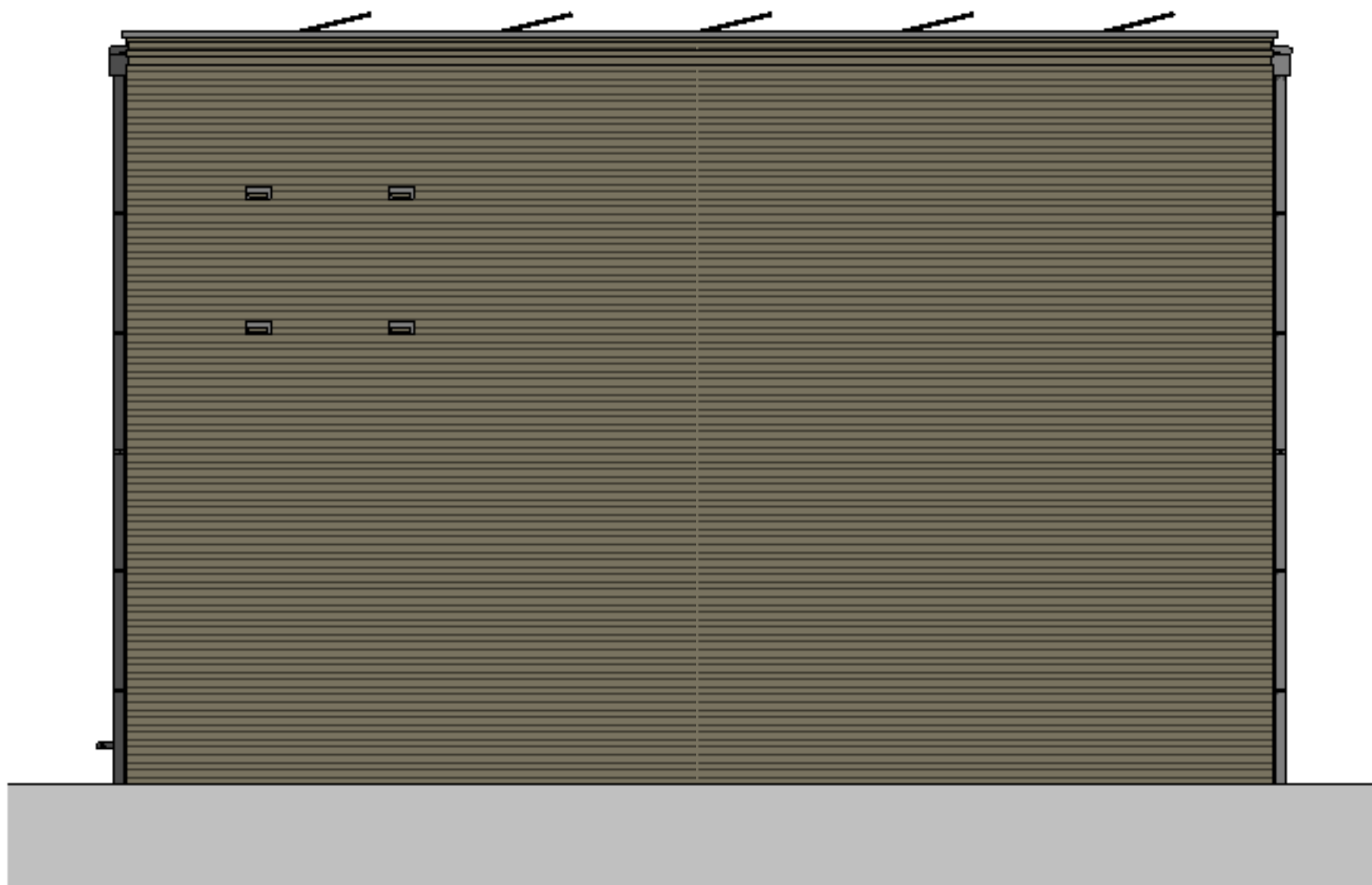


voorgevel



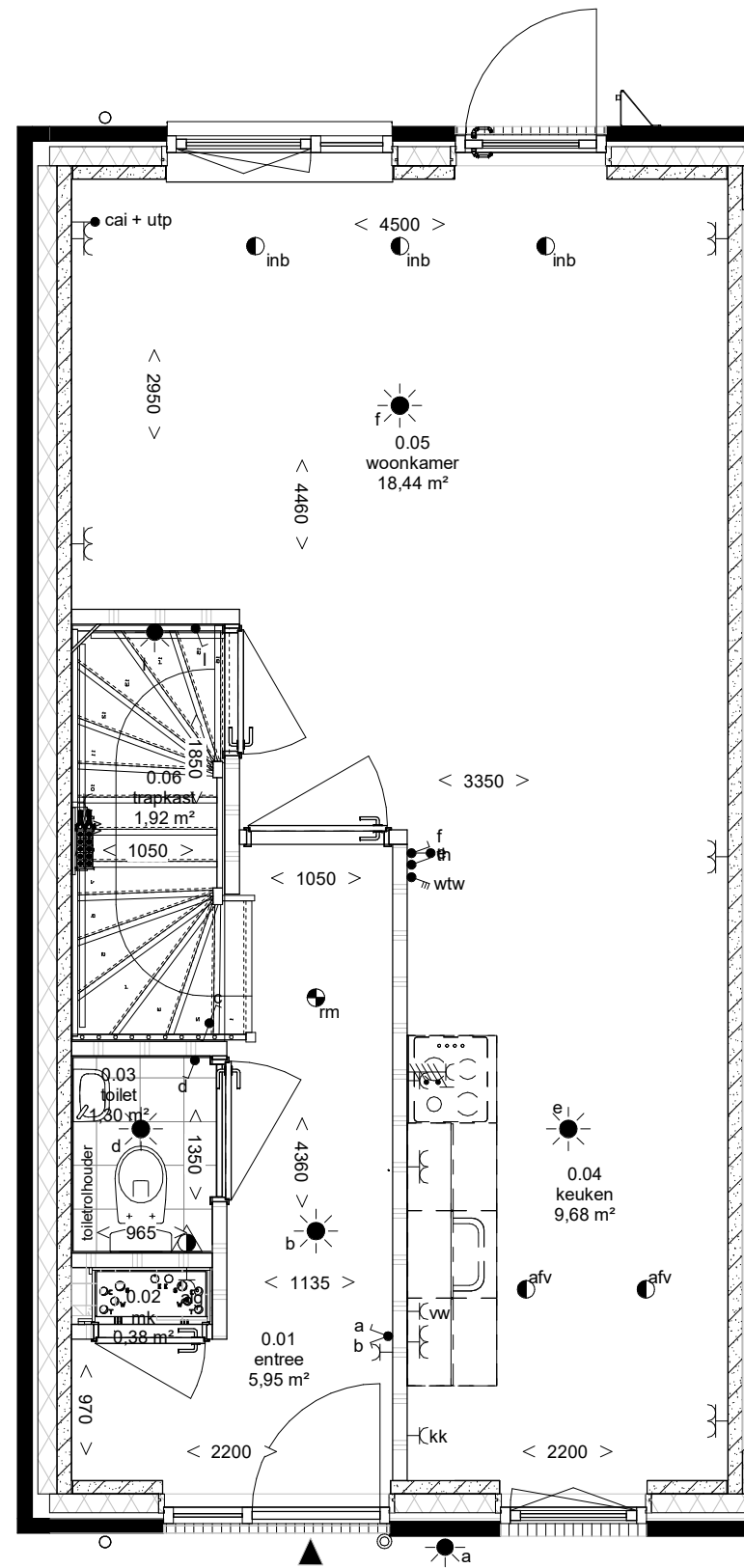
achtergevel

Engelradinkstraat 81



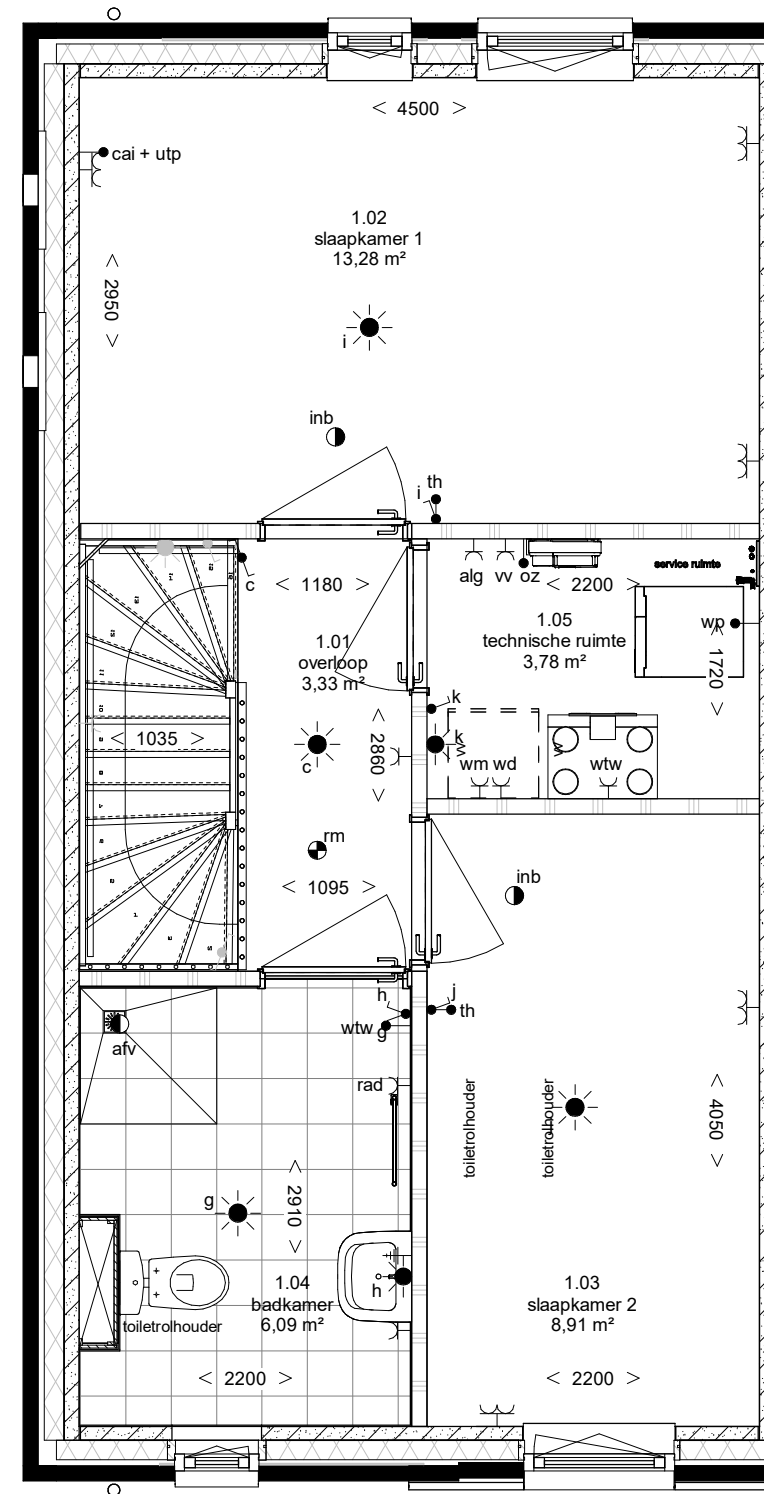
linkergevel

Engelradinkstraat 81



begane grond

Engelradinkstraat 81



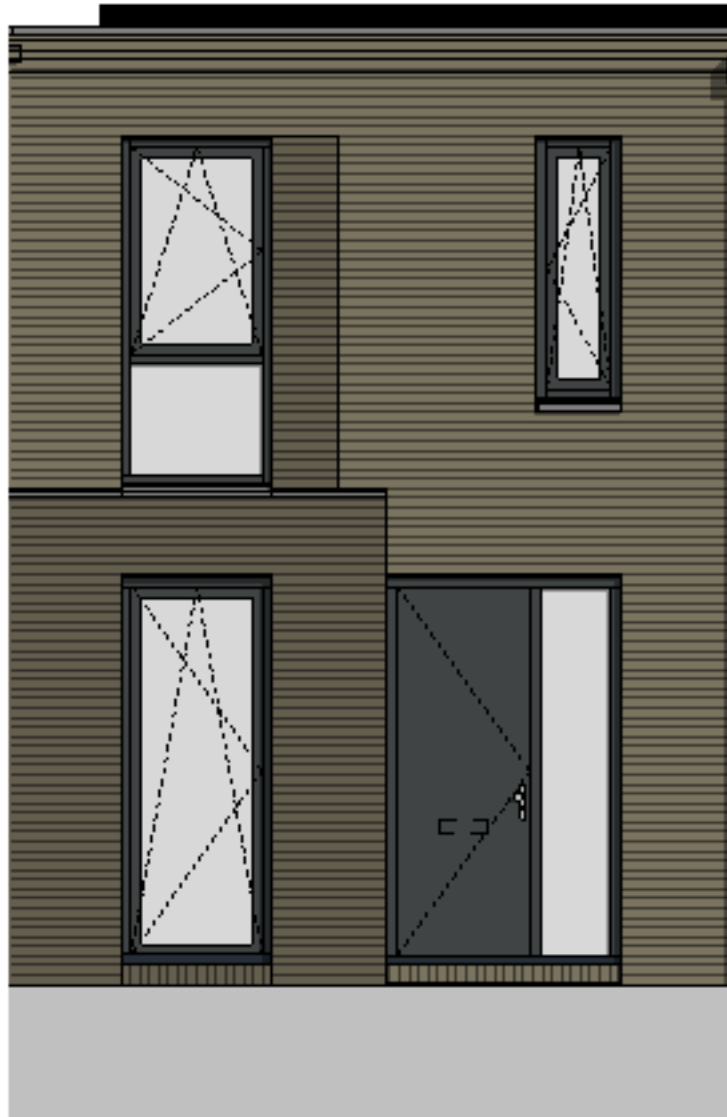
eerste verdieping

- wandlichtpunt
- plafondlichtpunt
- lichtpunt met sensor
- dubbele wandcontactdoos (boven elkaar)
- dubbele wandcontactdoos (naast elkaar)
- enkele wandcontactdoos
- draadloos punt
- rookmelder
- aanvoerpunt t.b.v. mv
- afvoerpunt t.b.v. mv
- verdeler t.b.v. vloerverwarming
- installatie schacht
- wtw warmteterugwinning
- oz omvormer zonnepanelen
- wp warmtepomp
- vv vloerverwarming
- rad radiator
- th thermostaat
- kk koelkast
- wm wasmachine
- vw vaatwasser
- wd wasdroger
- alg algemeen
- centraal aardpunt
- drukknop bel
- enkele schakelaar
- dubbele schakelaar
- wisselschakelaar
- 3 standen schakelaar
- bedrade leiding
- water

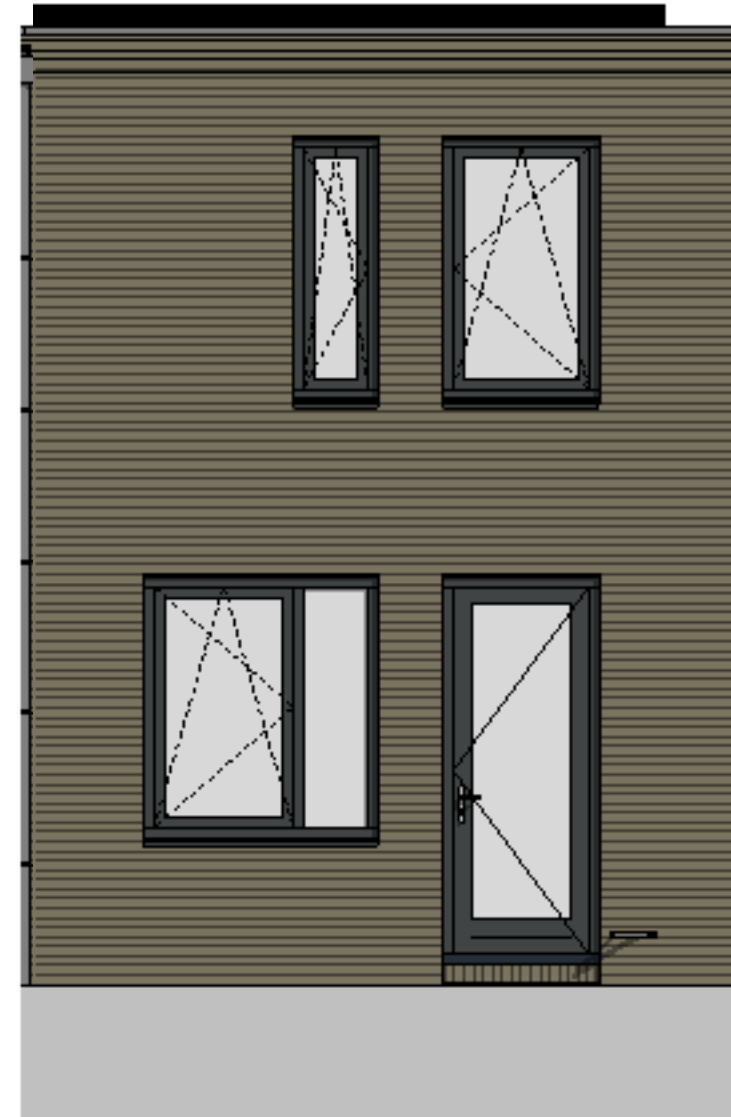
De wandcontactdozen worden geplaatst op een hoogte van ca. 300 mm vanaf de vloer  
 De lichtschakelaars worden geplaatst op een hoogte van ca. 1050 mm vanaf de vloer  
 De wandcontactdozen boven het aanrechtblad in de keuken worden op ca. 1250mm van de vloer geplaatst.

\*pv-panelen zijn ter indicatie. Definitieve aantallen kunnen afwijken.

De maatvoering is indicatief, hier kunnen geen rechten aan ontleend worden.

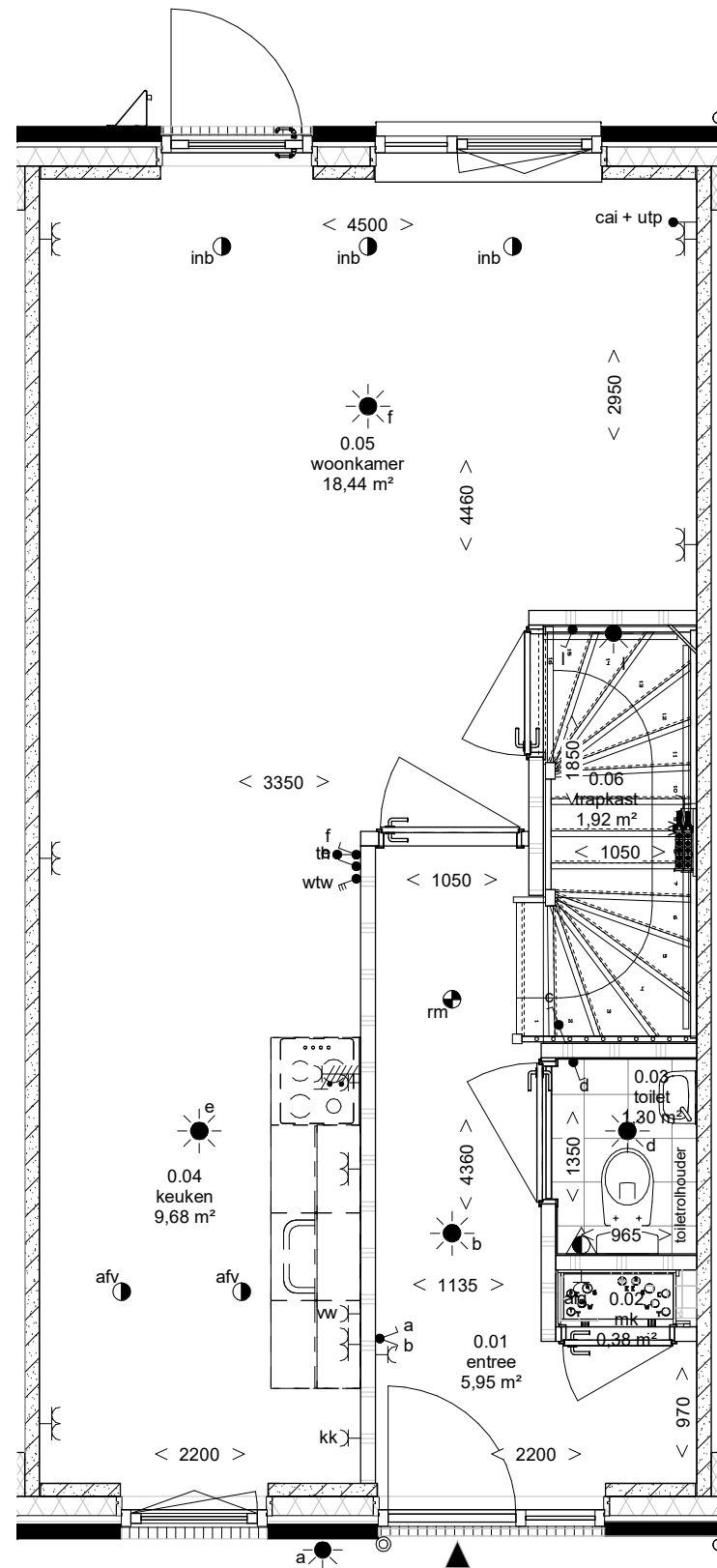


voorgevel



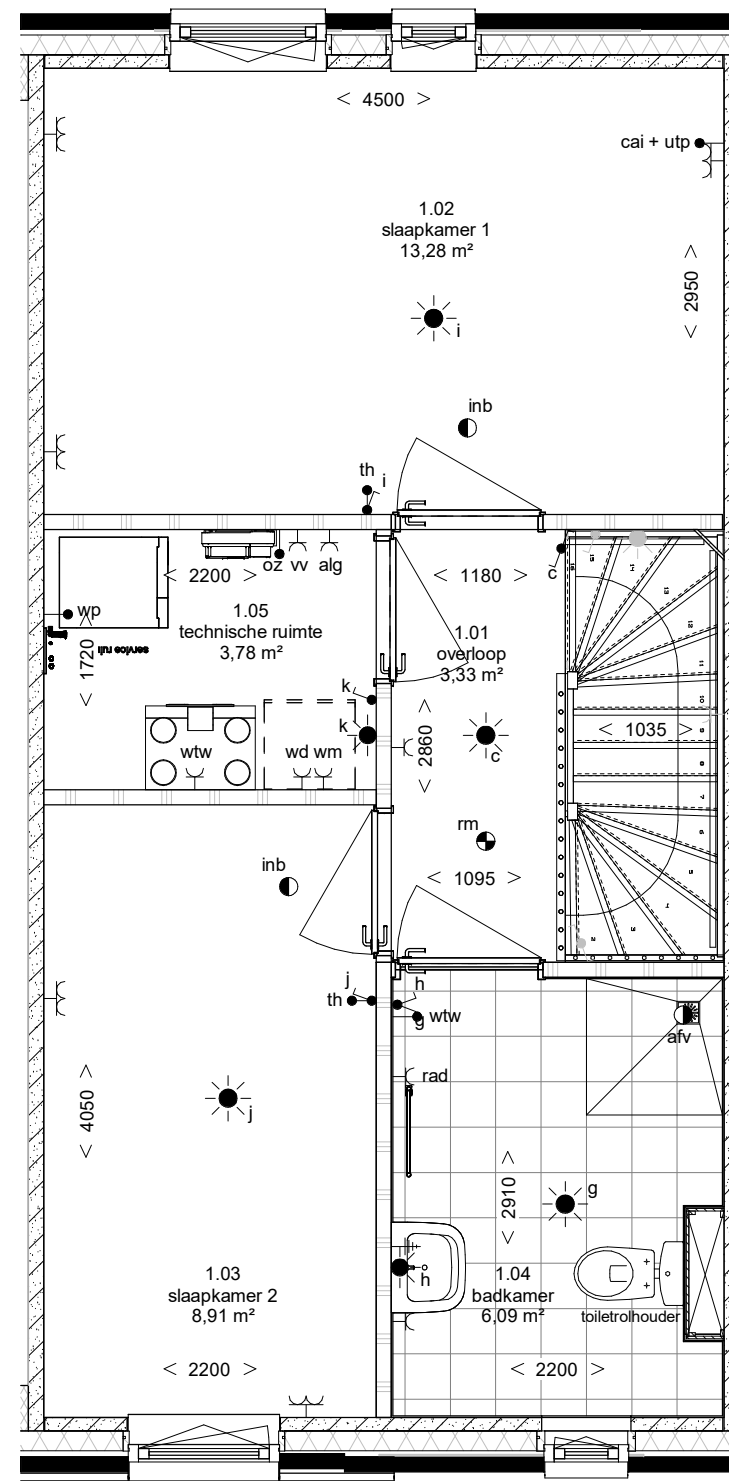
achtergevel

Engelradinkstraat 83




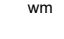

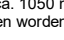



begane grond

Engelradinkstraat 83



eerste verdieping

-  wandlichtpunt
-  plafondlichtpunt
-  lichtpunt met sensor
-  dubbele wandcontactdoos (boven elkaar)
-  dubbele wandcontactdoos (naast elkaar)
-  enkele wandcontactdoos
-  draadloos punt
-  rookmelder
-  aanvoerpunt t.b.v. mv
-  afvoerpunt t.b.v. mv
-  verdeler t.b.v. vloerverwarming
-  installatie schacht
-  wtw warmteterugwinning
-  oz omvormer zonnepanelen
-  wp warmtepomp
-  vv vloerverwarming
-  rad radiator
-  th thermostaat
-  kk koelkast
-  wm wasmachine
-  vw vaatwasser
-  wd wasdroger
-  alg algemeen
-  centraal aardpunt
-  drukknop bel
-  enkele schakelaar
-  dubbele schakelaar
-  wisselschakelaar
-  3 standen schakelaar
-  bedrade leiding
-  water

De wandcontactdozen worden geplaatst op een hoogte van ca. 300 mm vanaf de vloer  
 De lichtschakelaars worden geplaatst op een hoogte van ca. 1050 mm vanaf de vloer  
 De wandcontactdozen boven het aanrechtblad in de keuken worden op ca. 1250mm van de vloer geplaatst.

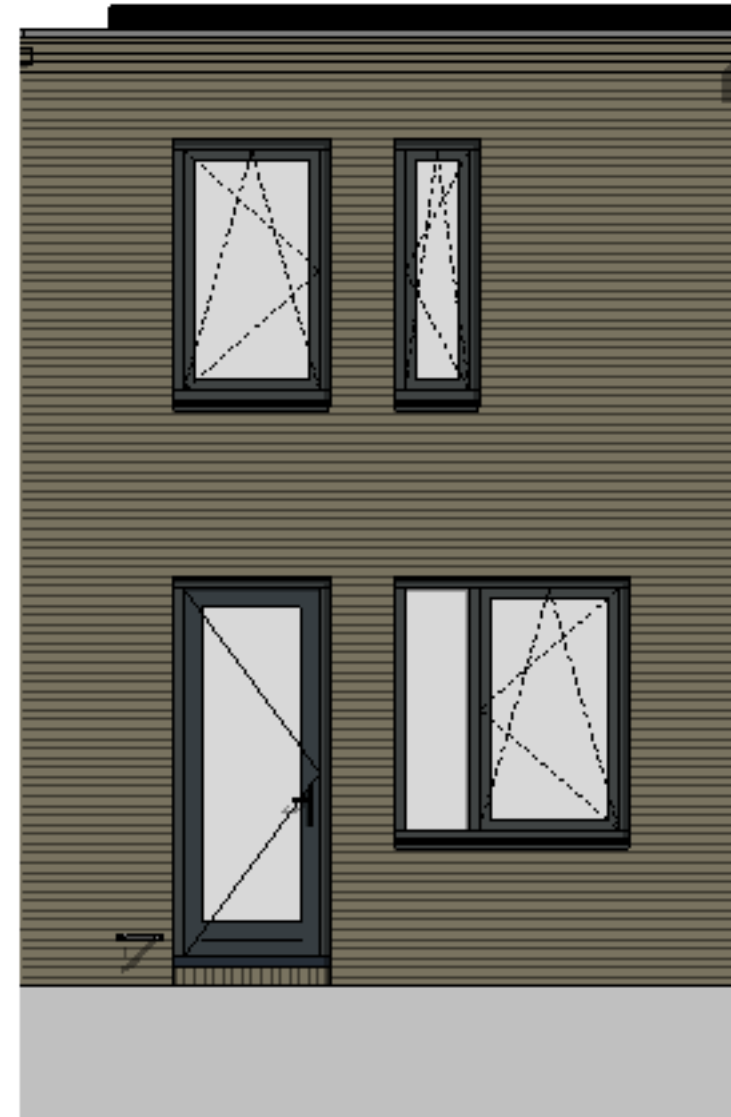
\*pv-panelen zijn ter indicatie. Definitieve aantallen kunnen afwijken.

De maatvoering is indicatief, hier kunnen geen rechten aan ontleend worden.

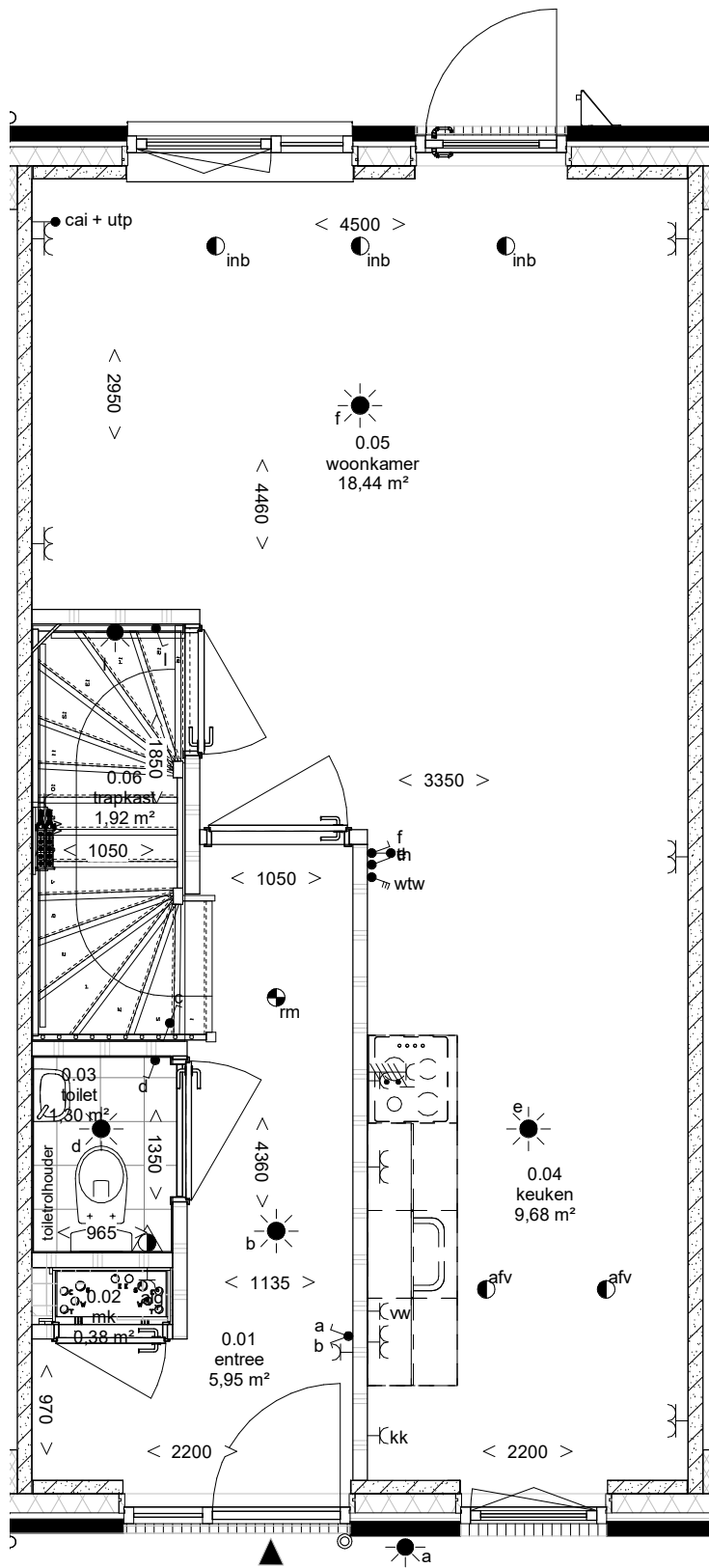


voorgevel

Engelradinkstraat 85

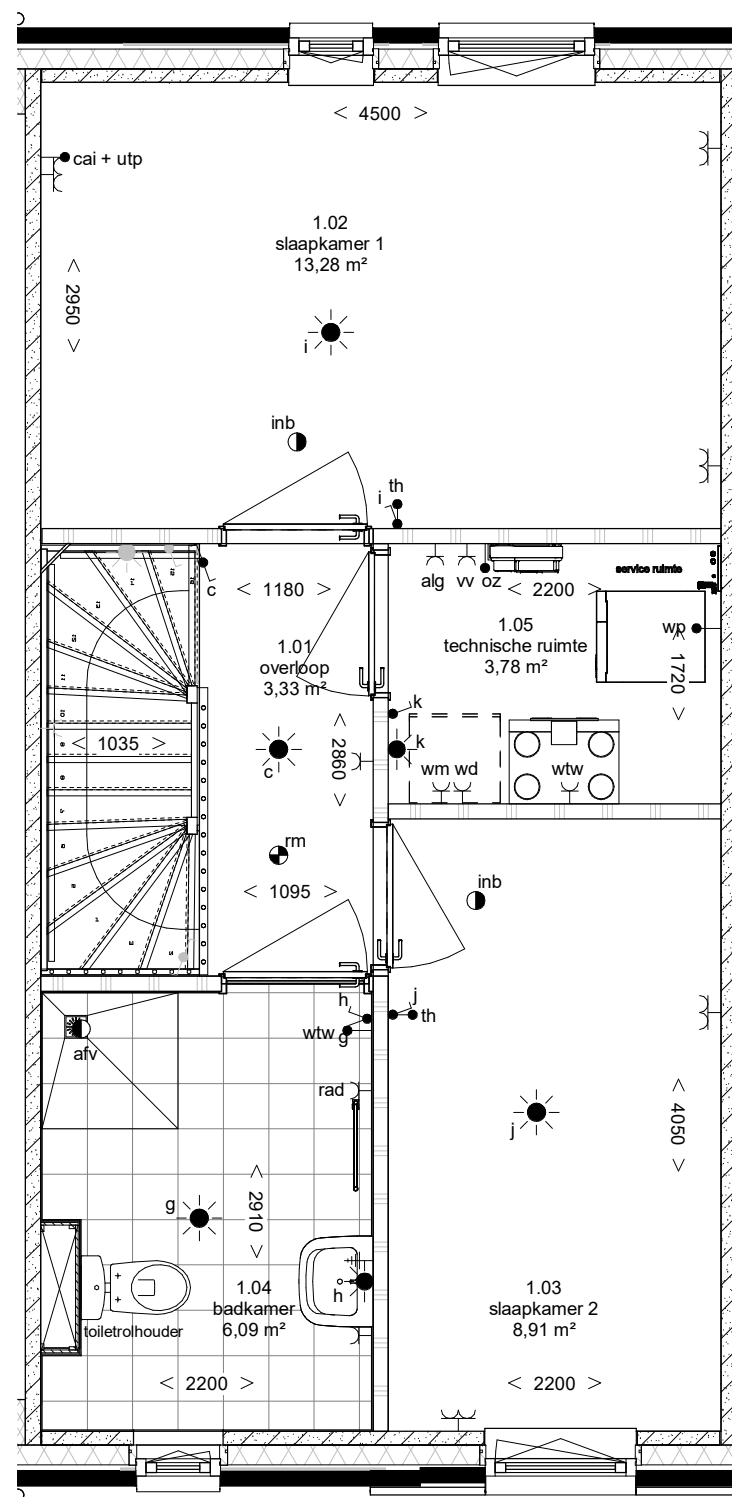


achtergevel



begane grond

Engelradinkstraat 85



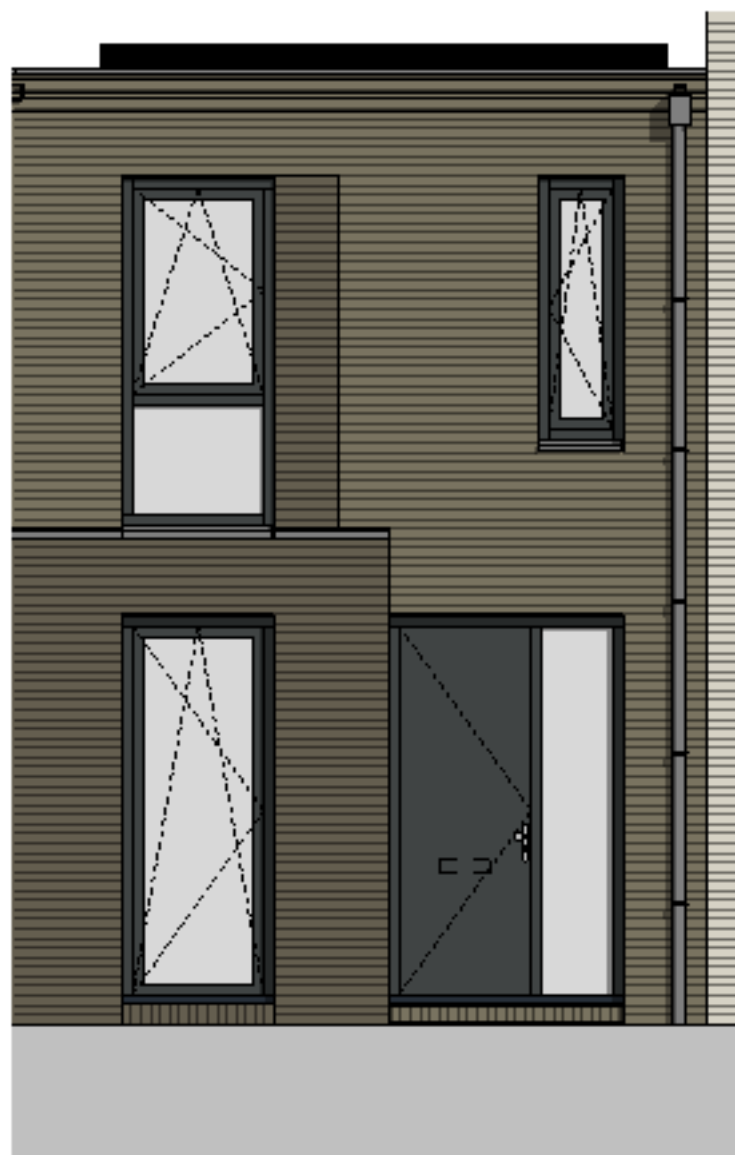
eerste verdieping

- wandlichtpunt
- plafondlichtpunt
- lichtpunt met sensor
- dubbele wandcontactdoos (boven elkaar)
- dubbele wandcontactdoos (naast elkaar)
- enkele wandcontactdoos
- draadloos punt
- rookmelder
- aanvoerpunt t.b.v. mv
- afvoerpunt t.b.v. mv
- verdeler t.b.v. vloerverwarming
- installatie schacht
- wtw warmteterugwinning
- oz omvormer zonnepanelen
- wp warmtepomp
- vw vloerverwarming
- rad radiator
- th thermostaat
- kk koelkast
- wm wasmachine
- ww vaatwasser
- wd wasdroger
- alg algemeen
- centraal aardpunt
- drukknop bel
- enkele schakelaar
- dubbele schakelaar
- wisselschakelaar
- 3 standen schakelaar
- bedrade leiding
- water

De wandcontactdozen worden geplaatst op een hoogte van ca. 300 mm vanaf de vloer  
 De lichtschakelaars worden geplaatst op een hoogte van ca. 1050 mm vanaf de vloer  
 De wandcontactdozen boven het aanrechtblad in de keuken worden op ca. 1250mm van de vloer geplaatst.

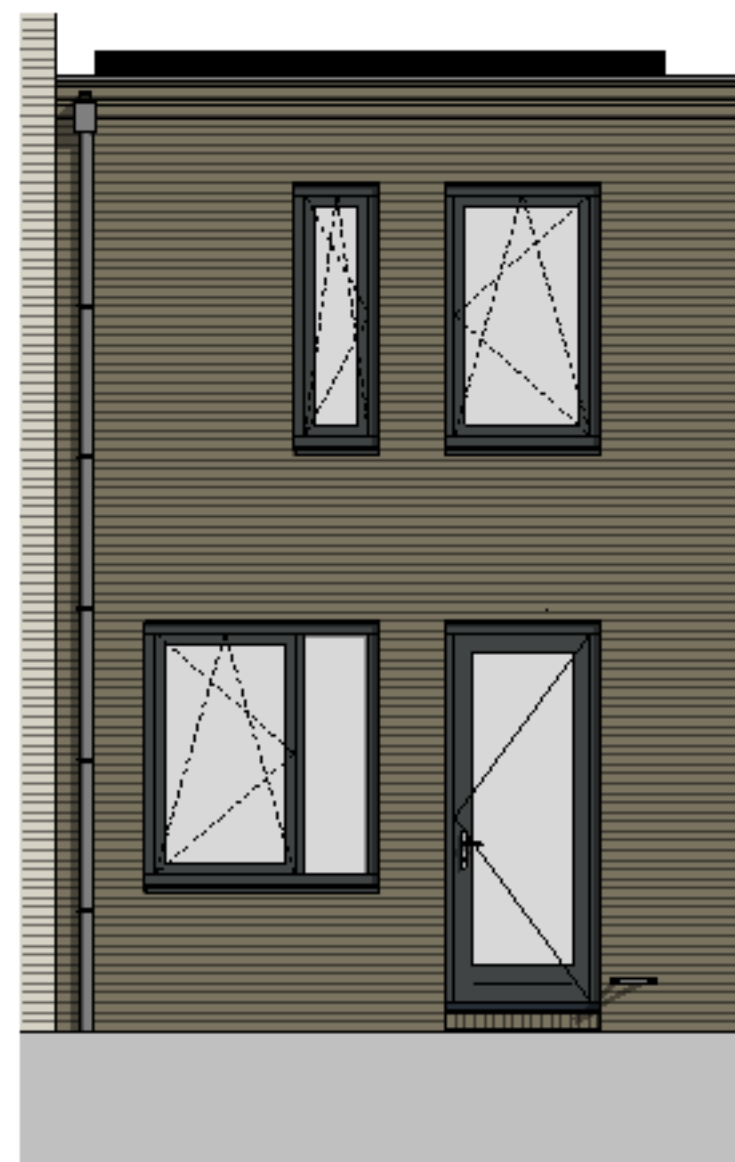
\*pv-panelen zijn ter indicatie. Definitieve aantallen kunnen afwijken.

De maatvoering is indicatief, hier kunnen geen rechten aan ontleend worden.

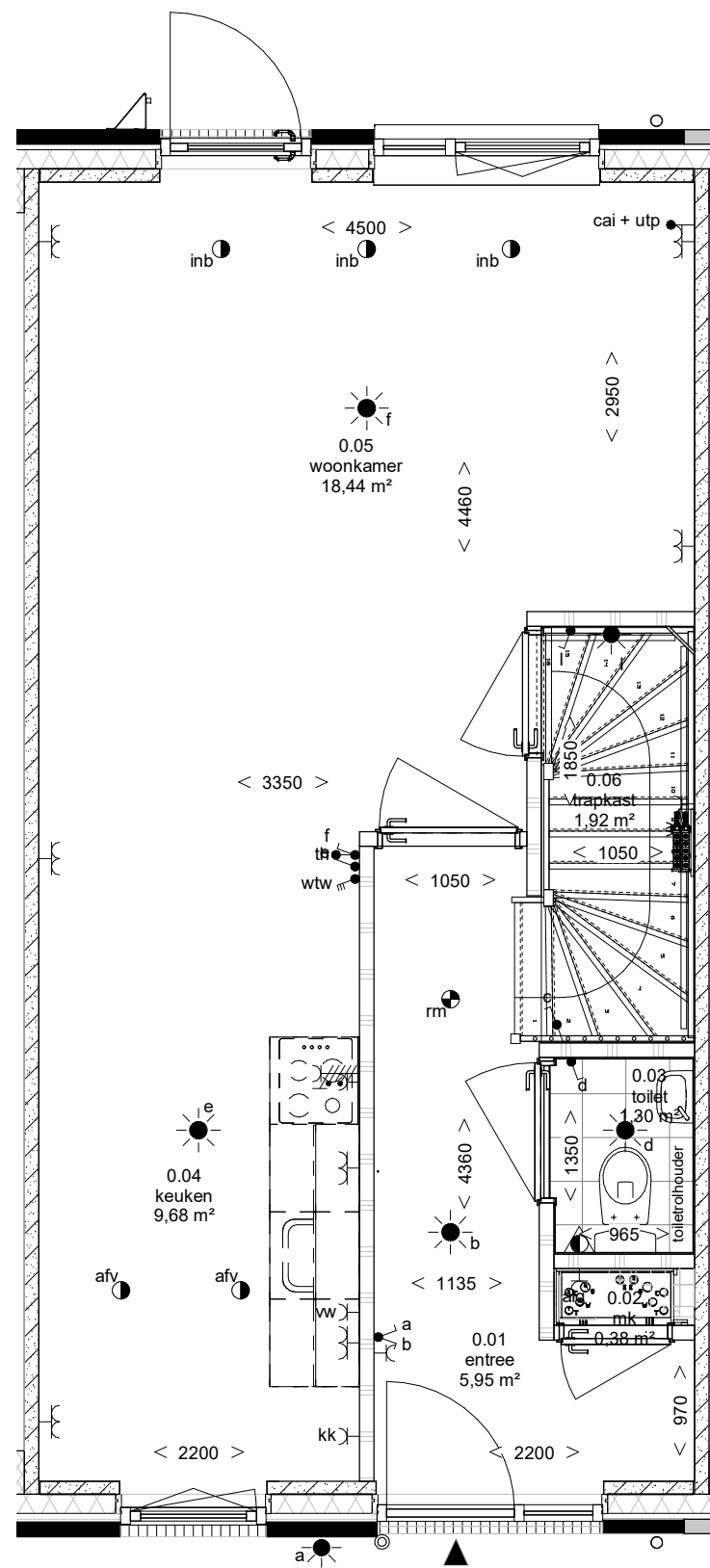


voorgevel

Engelradinkstraat 87

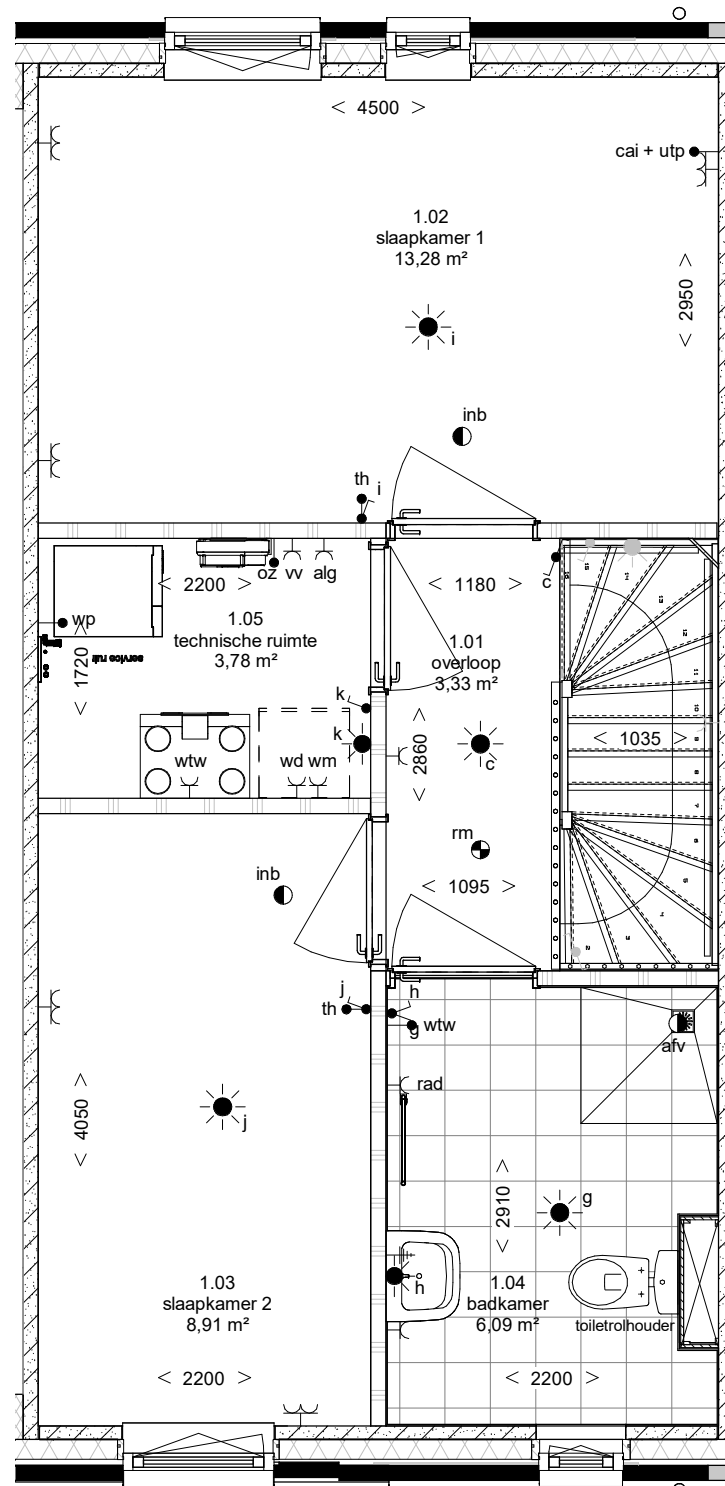


achtergevel



begane grond

Engelradinkstraat 87

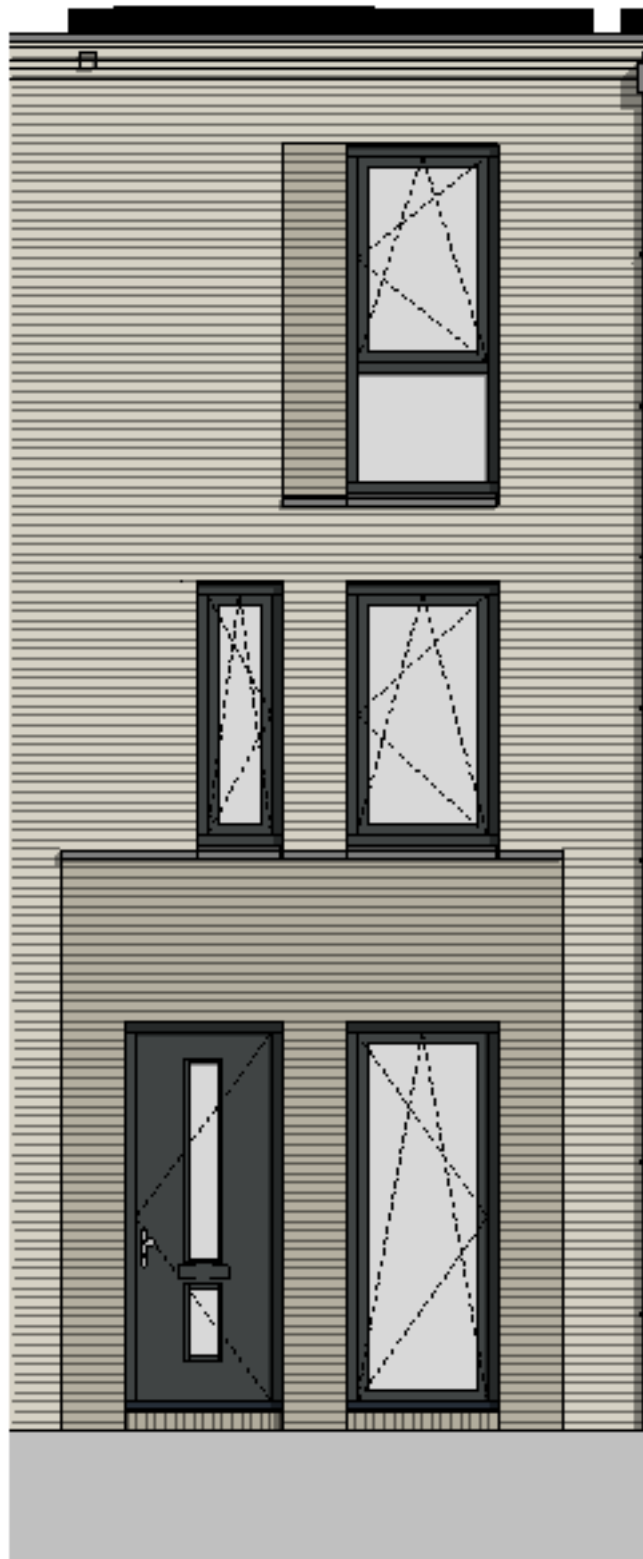


eerste verdieping

- wandlichtpunt
- plafondlichtpunt
- lichtpunt met sensor
- dubbele wandcontactdoos (boven elkaar)
- dubbele wandcontactdoos (naast elkaar)
- enkele wandcontactdoos
- draadloos punt
- rookmelder
- aanvoerpunt t.b.v. mv
- afvoerpunt t.b.v. mv
- verdeler t.b.v. vloerverwarming
- installatie schacht
- wtw warmteterugwinning
- oz omvormer zonnepanelen
- wp warmtepomp
- vv vloerverwarming
- rad radiator
- th thermostaat
- kk koelkast
- wm wasmachine
- vw vaatwasser
- wd wasdroger
- alg algemeen
- centraal aardpunt
- drukknoop bel
- enkele schakelaar
- dubbele schakelaar
- wisselschakelaar
- 3 standen schakelaar
- bedrade leiding
- water

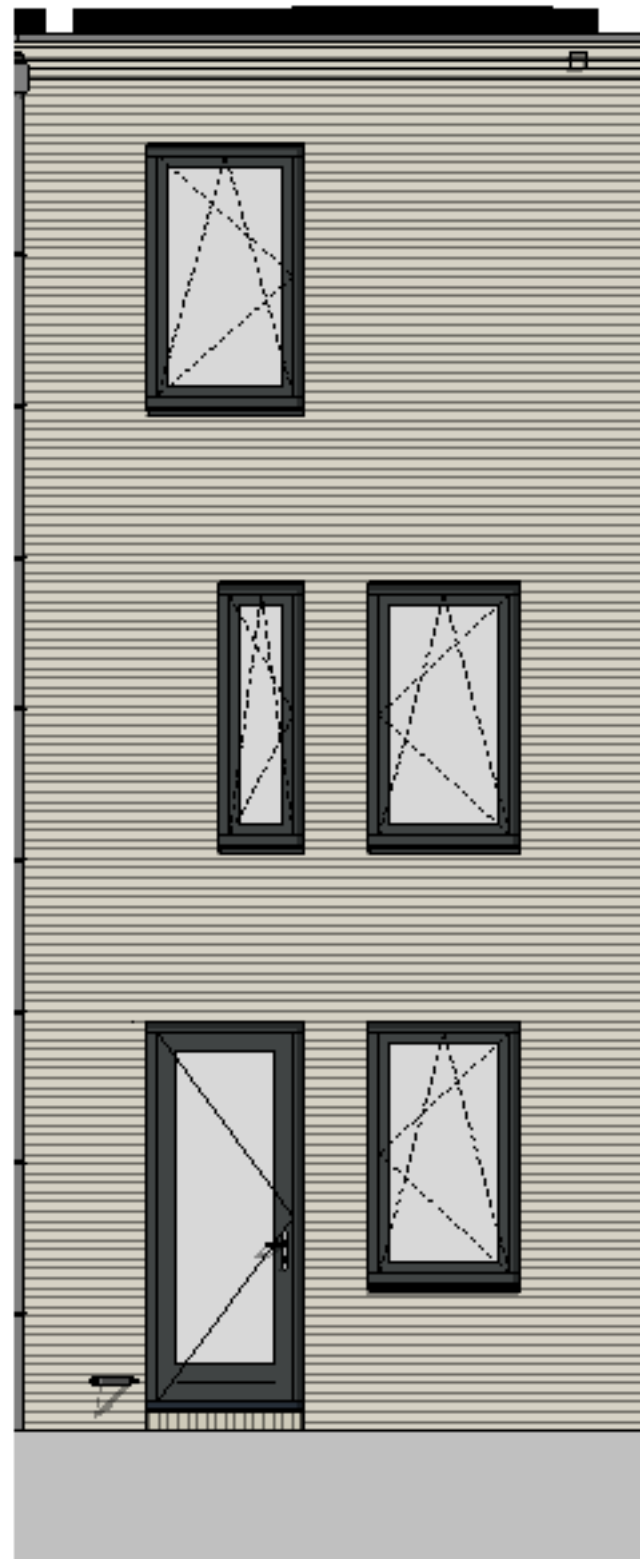
De wandcontactdozen worden geplaatst op een hoogte van ca. 300 mm vanaf de vloer  
 De lichtschakelaars worden geplaatst op een hoogte van ca. 1050 mm vanaf de vloer  
 De wandcontactdozen boven het aanrechtblad in de keuken worden op ca. 1250mm van de vloer geplaatst.

\*pv-panelen zijn ter indicatie. Definitieve aantallen kunnen afwijken.



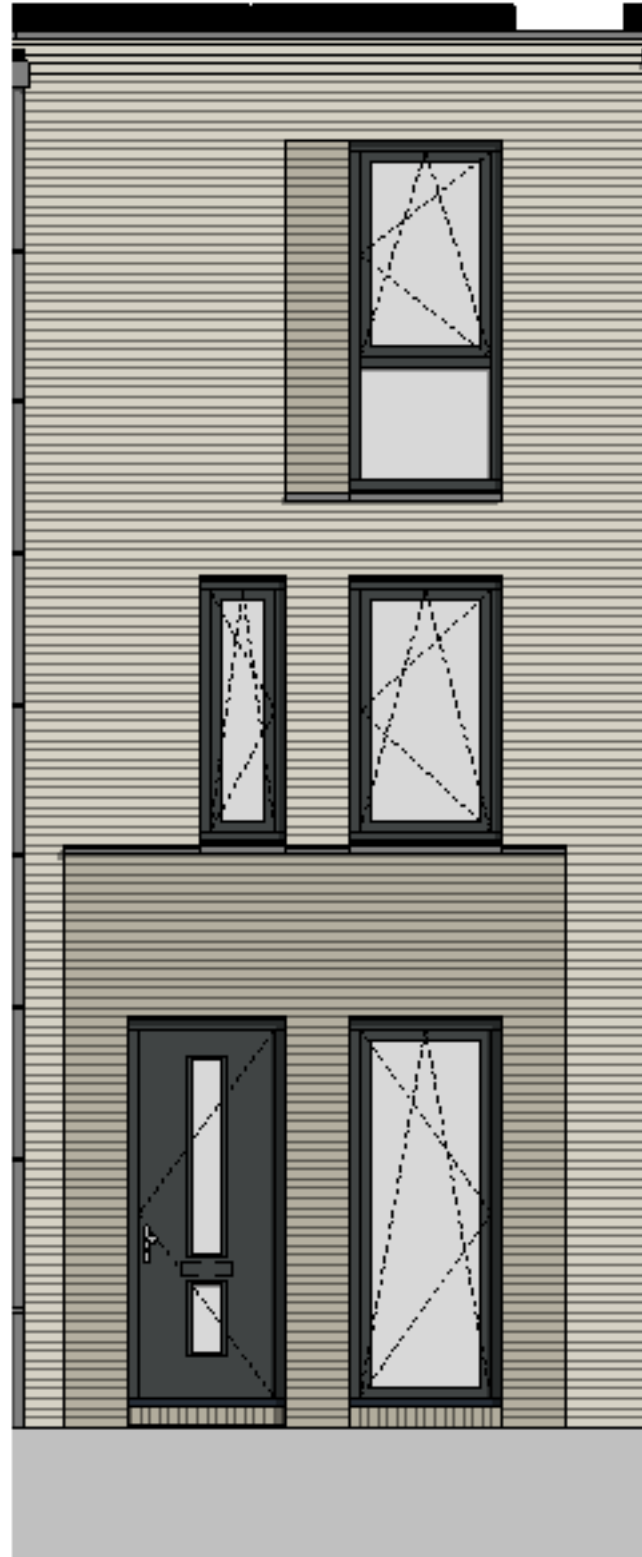
voorgevel

Engelradinkstraat 89



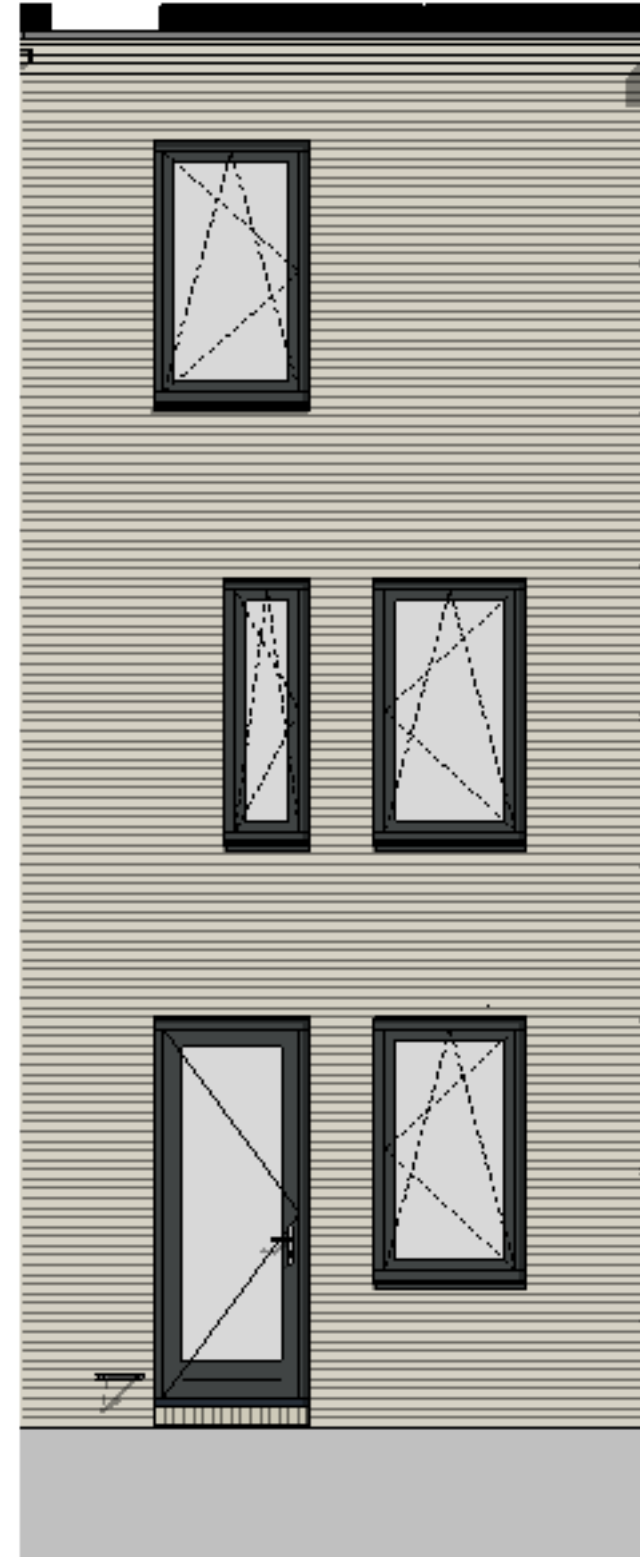
achtergevel



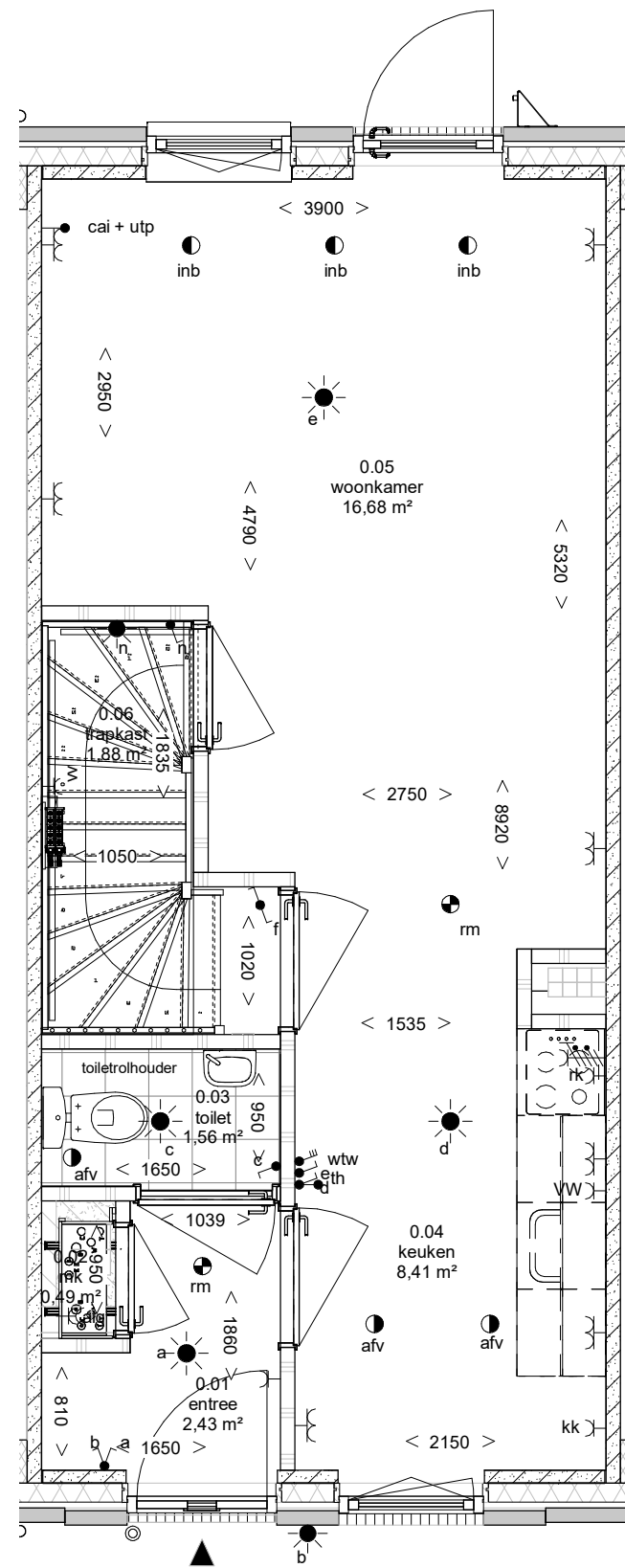


voorgevel

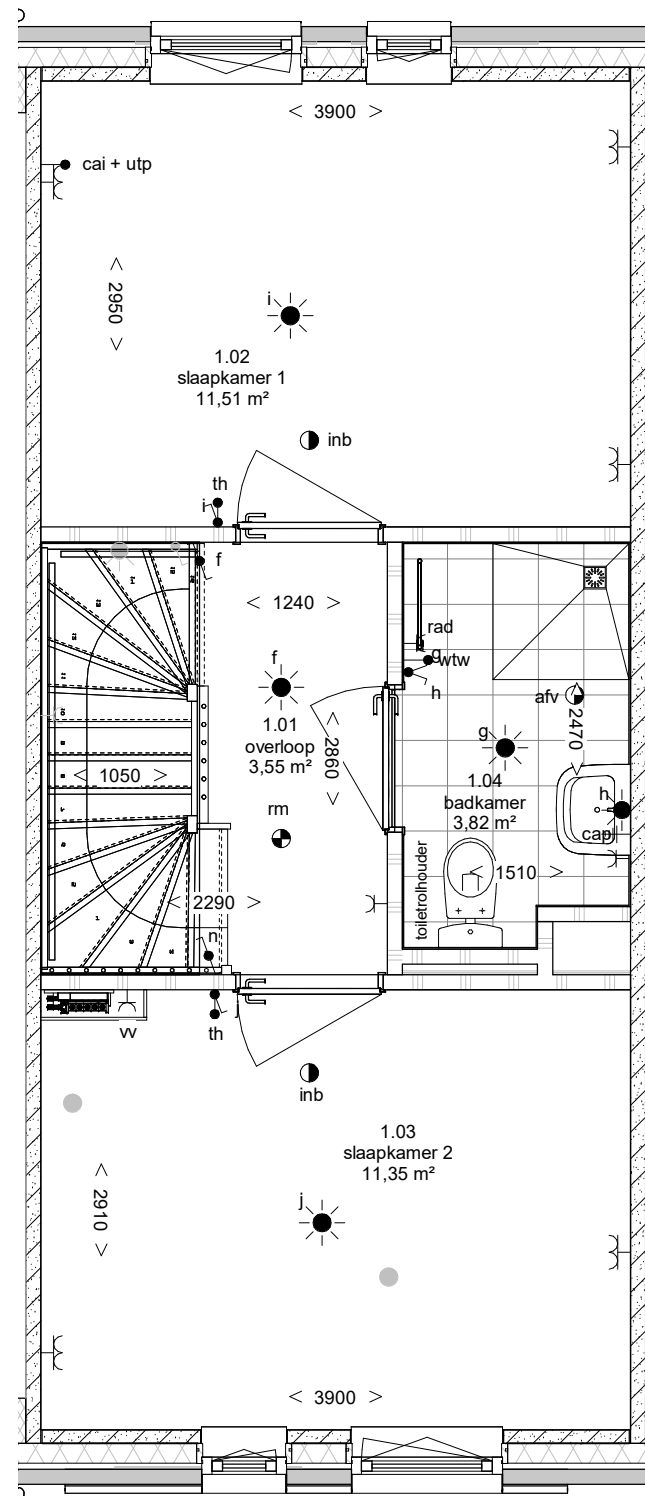
Engelradinkstraat 91



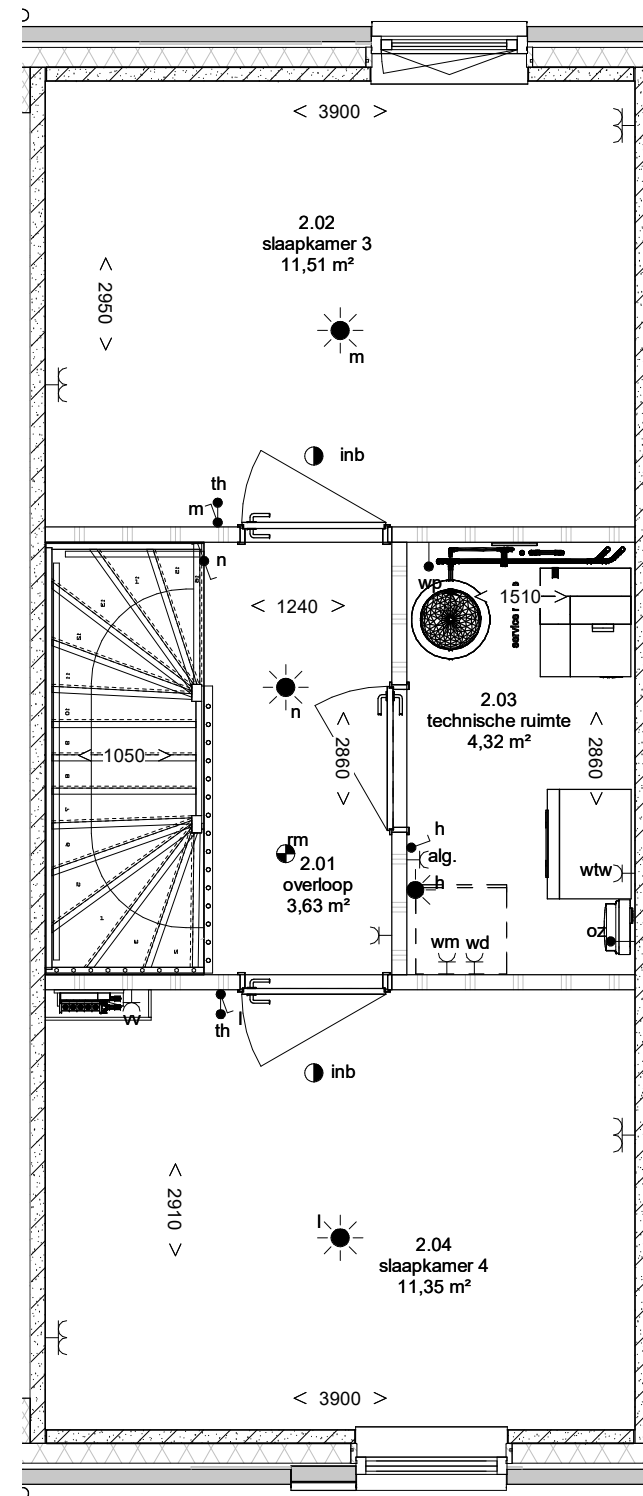
achtergevel



begane grond



eerste verdieping



tweede verdieping

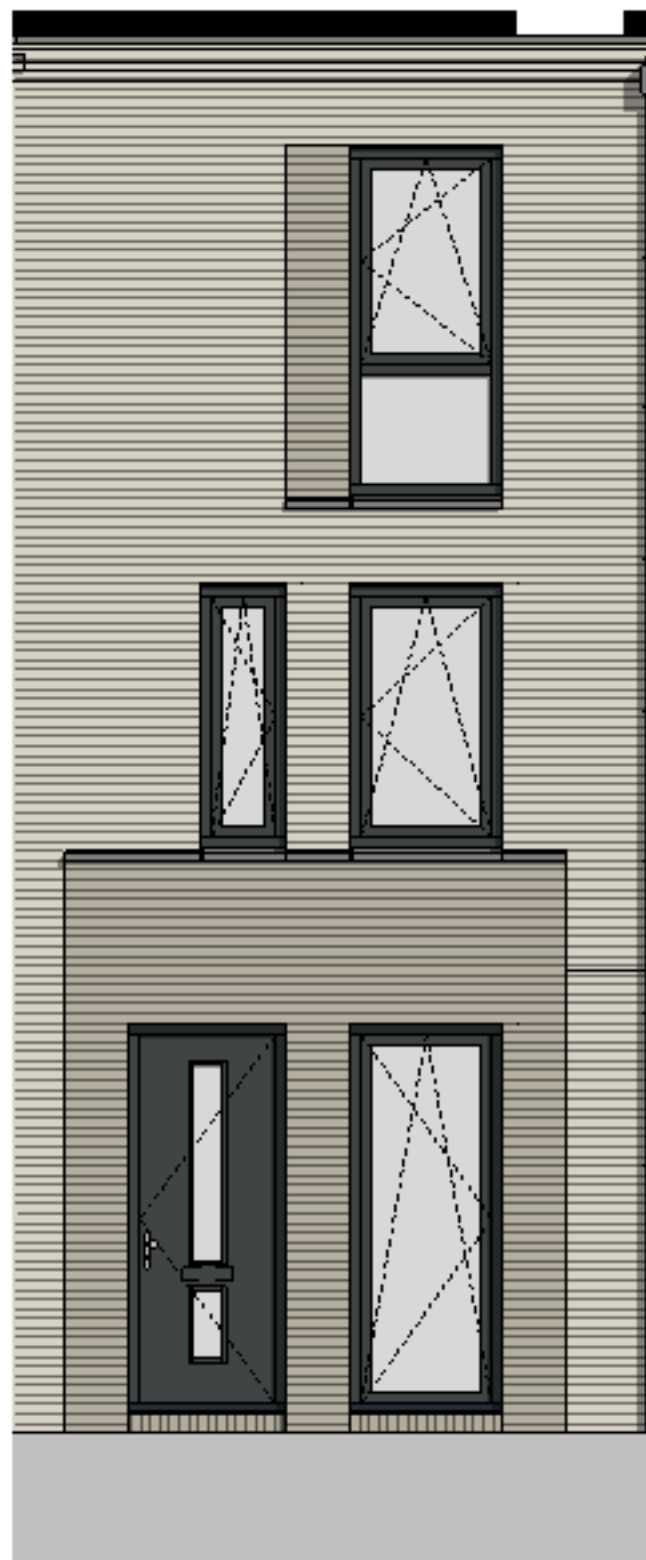
- wandlichtpunt
- plafondlichtpunt
- lichtpunt met sensor
- dubbele wandcontactdoos (boven elkaar)
- dubbele wandcontactdoos (naast elkaar)
- enkele wandcontactdoos
- draadloos punt
- rookmelder
- aanvoerpunt t.b.v. mv
- afvoerpunt t.b.v. mv
- verdeler t.b.v. vloerverwarming
- installatie schacht
- wtw warmteterugwinning
- oz omvormer zonnepanelen
- wp warmtepomp
- vv vloerverwarming
- rad radiator
- th thermostaat
- kk koelkast
- wm wasmachine
- vw vaatwasser
- wd wasdroger
- alg algemeen
- centraal aardpunt
- drukknop bel
- enkele schakelaar
- dubbele schakelaar
- wisselschakelaar
- 3 standen schakelaar
- bedrade leiding
- water

Engelradinkstraat 91

De wandcontactdozen worden geplaatst op een hoogte van ca. 300 mm vanaf de vloer  
 De lichtschakelaars worden geplaatst op een hoogte van ca. 1050 mm vanaf de vloer  
 De wandcontactdozen boven het aanrechtblad in de keukens worden op ca. 1250mm van de vloer geplaatst.

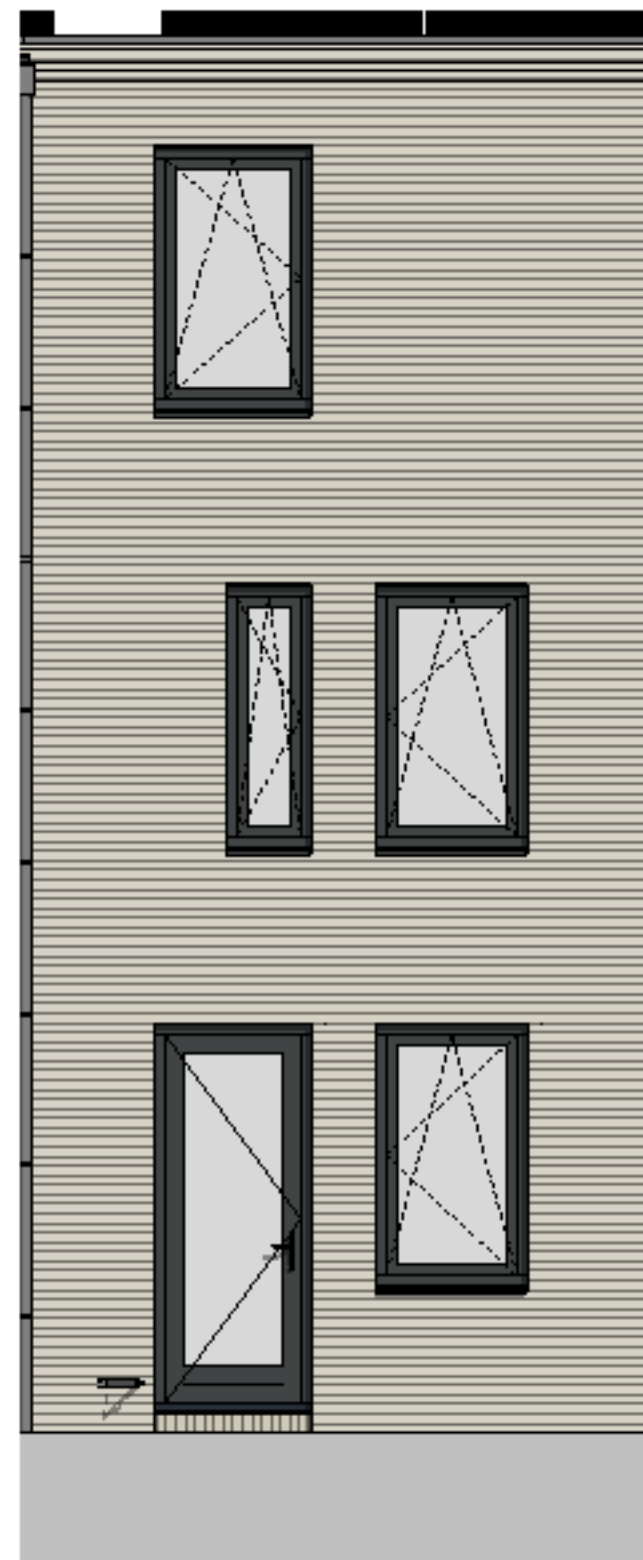
\*pv-panelen zijn ter indicatie. Definitieve aantallen kunnen afwijken.

De maatvoering is indicatief, hier kunnen geen rechten aan ontleend worden.

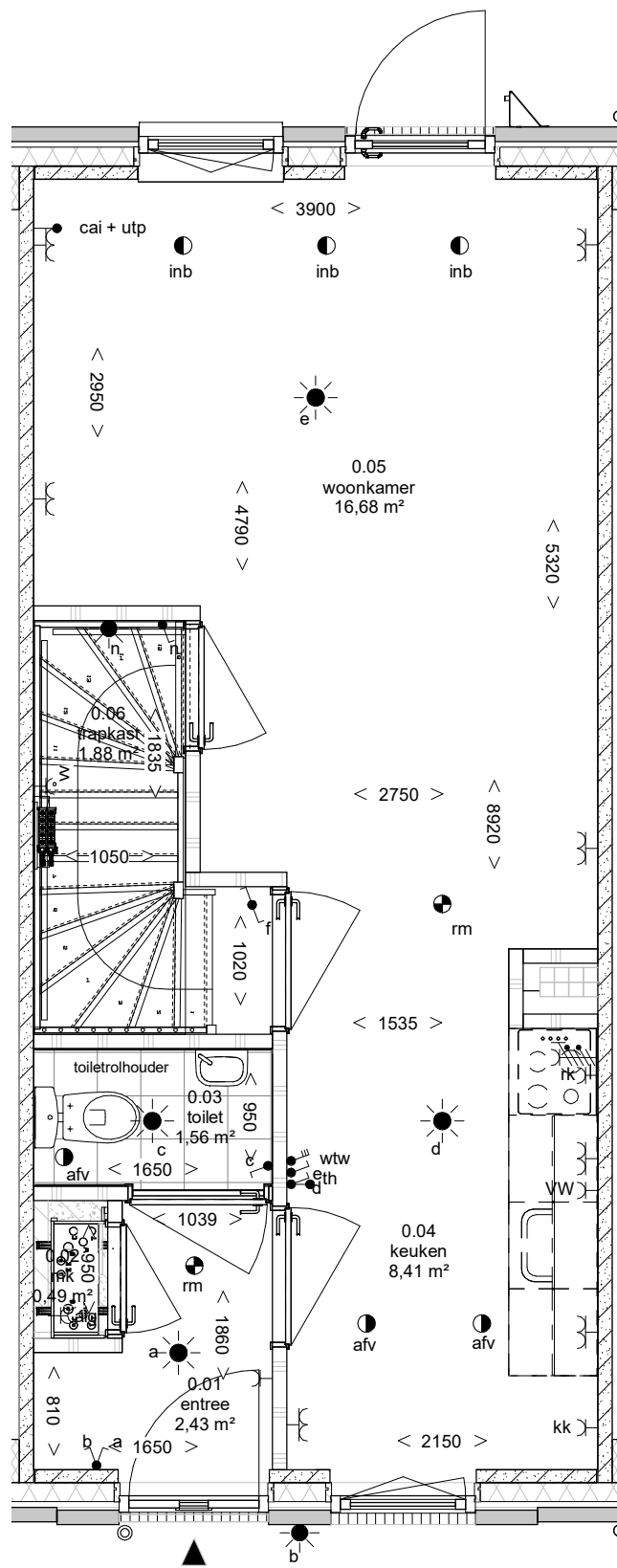


voorgevel

Engelradinkstraat 93

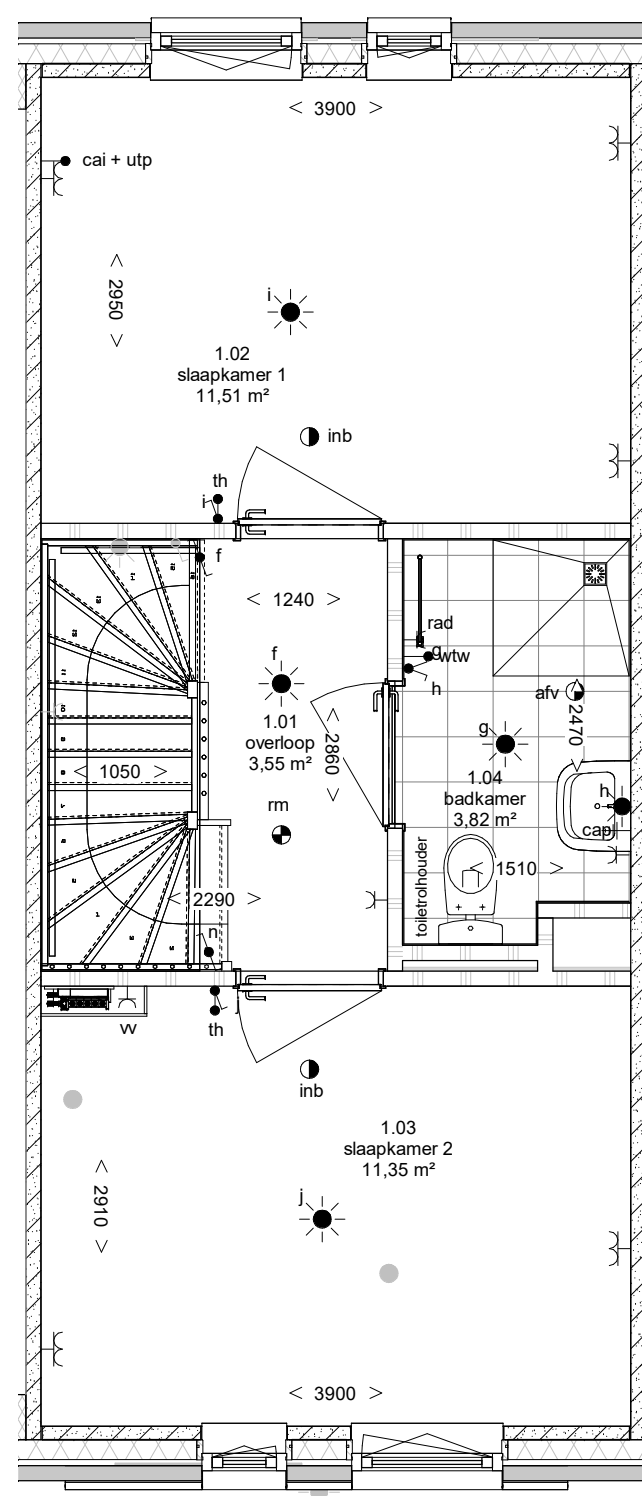


achtergevel

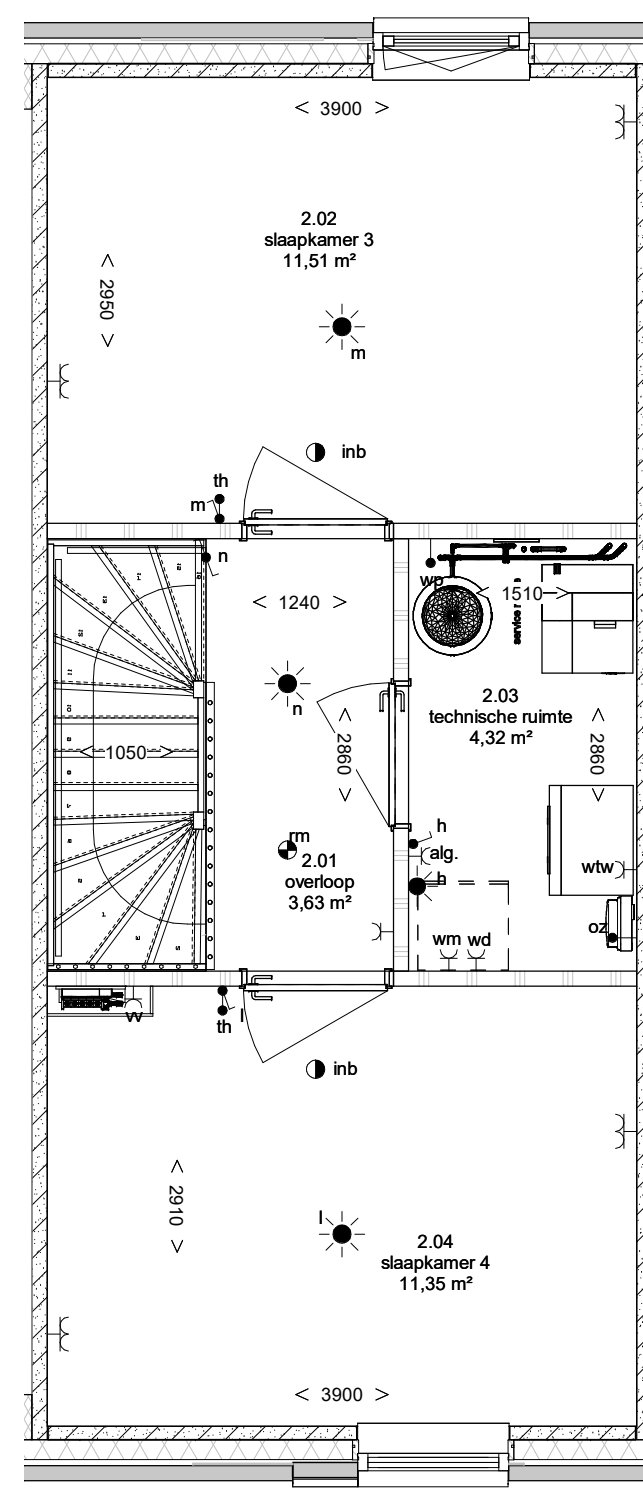


begane grond

Engelradinkstraat 93



eerste verdieping

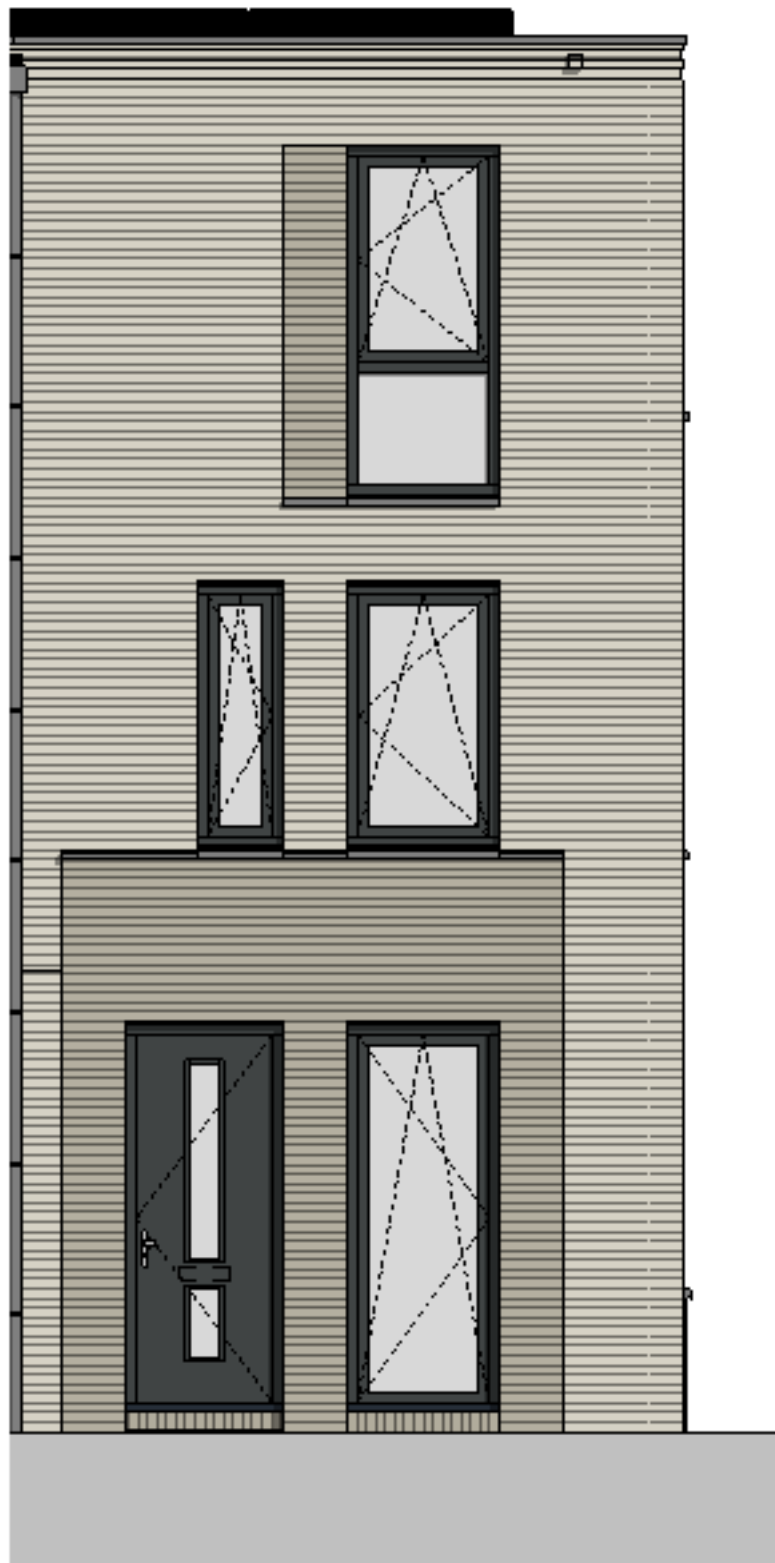


tweede verdieping

- wandlichtpunt
- plafondlichtpunt
- lichtpunt met sensor
- dubbele wandcontactdoos (boven elkaar)
- dubbele wandcontactdoos (naast elkaar)
- enkele wandcontactdoos
- draadloos punt
- rookmelder
- aanvoerpunt t.b.v. mv
- afvoerpunt t.b.v. mv
- verdeler t.b.v. vloerverwarming
- installatie schacht
- warmterugwinning
- omvormer zonnepanelen
- warmtepomp
- vloerverwarming
- radiator
- thermostaat
- koelkast
- wasmachine
- vaatwasser
- wasdroger
- algemeen
- centraal aardpunt
- drukknop bel
- enkele schakelaar
- dubbele schakelaar
- wisselschakelaar
- 3 standen schakelaar
- bedrade leiding
- water

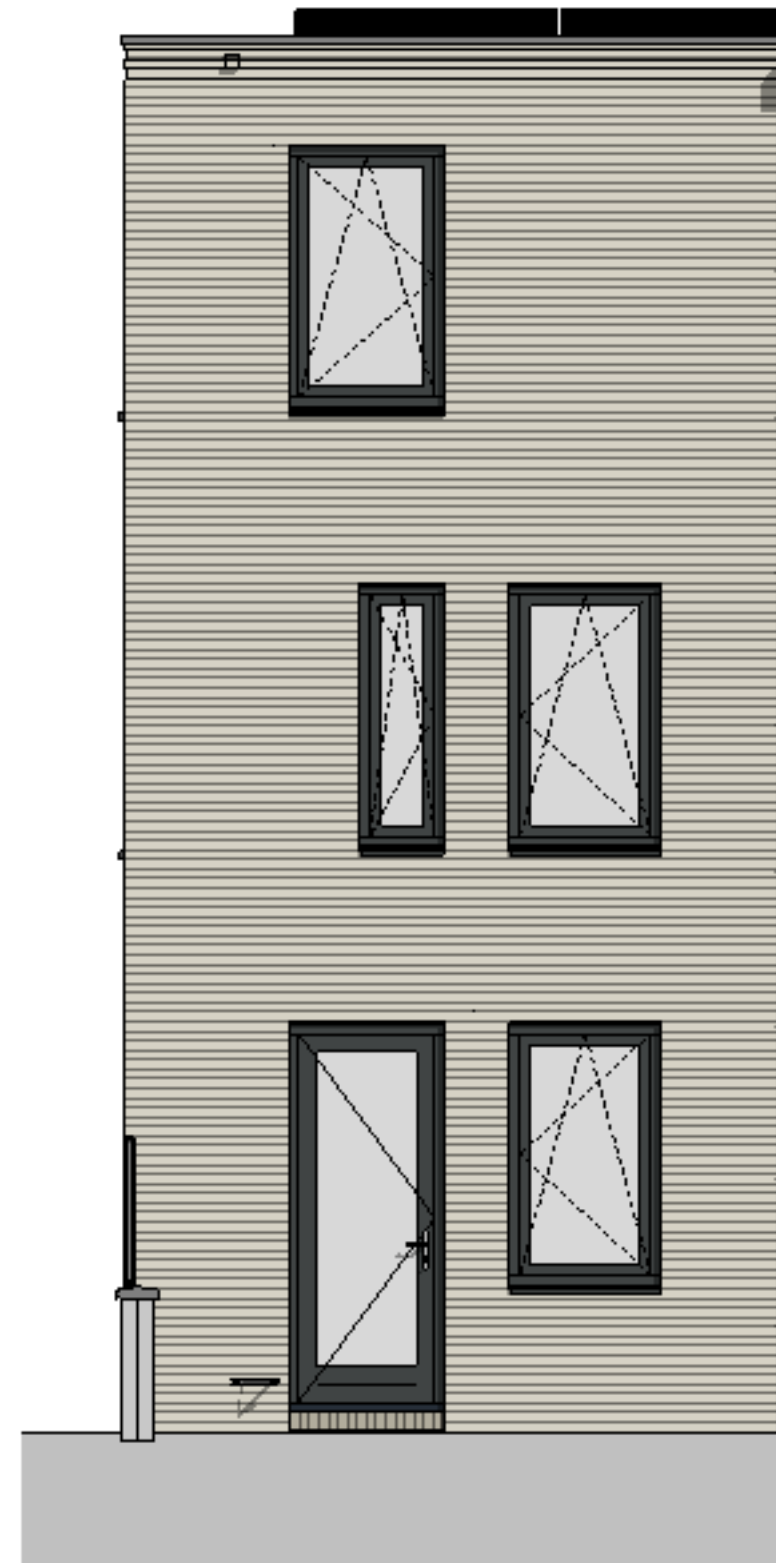
De wandcontactdozen worden geplaatst op een hoogte van ca. 300 mm vanaf de vloer  
 De lichtschakelaars worden geplaatst op een hoogte van ca. 1050 mm vanaf de vloer  
 De wandcontactdozen boven het aanrechtblad in de keuken worden op ca. 1250mm van de vloer geplaatst.  
 \*pv-panelen zijn ter indicatie. Definitieve aantallen kunnen afwijken.

De maatvoering is indicatief, hier kunnen geen rechten aan ontleend worden.



voorgevel

Engelradinkstraat 95



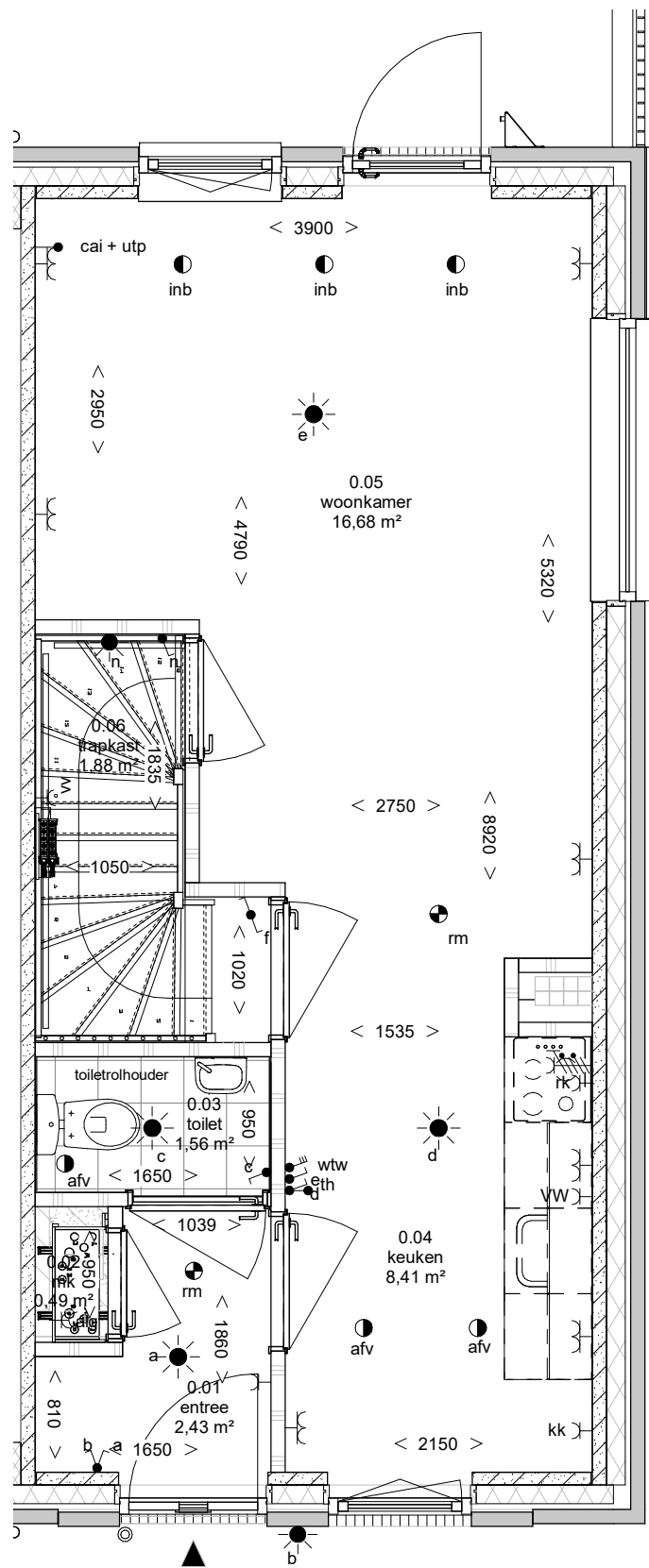
achtergevel



rechtergevel

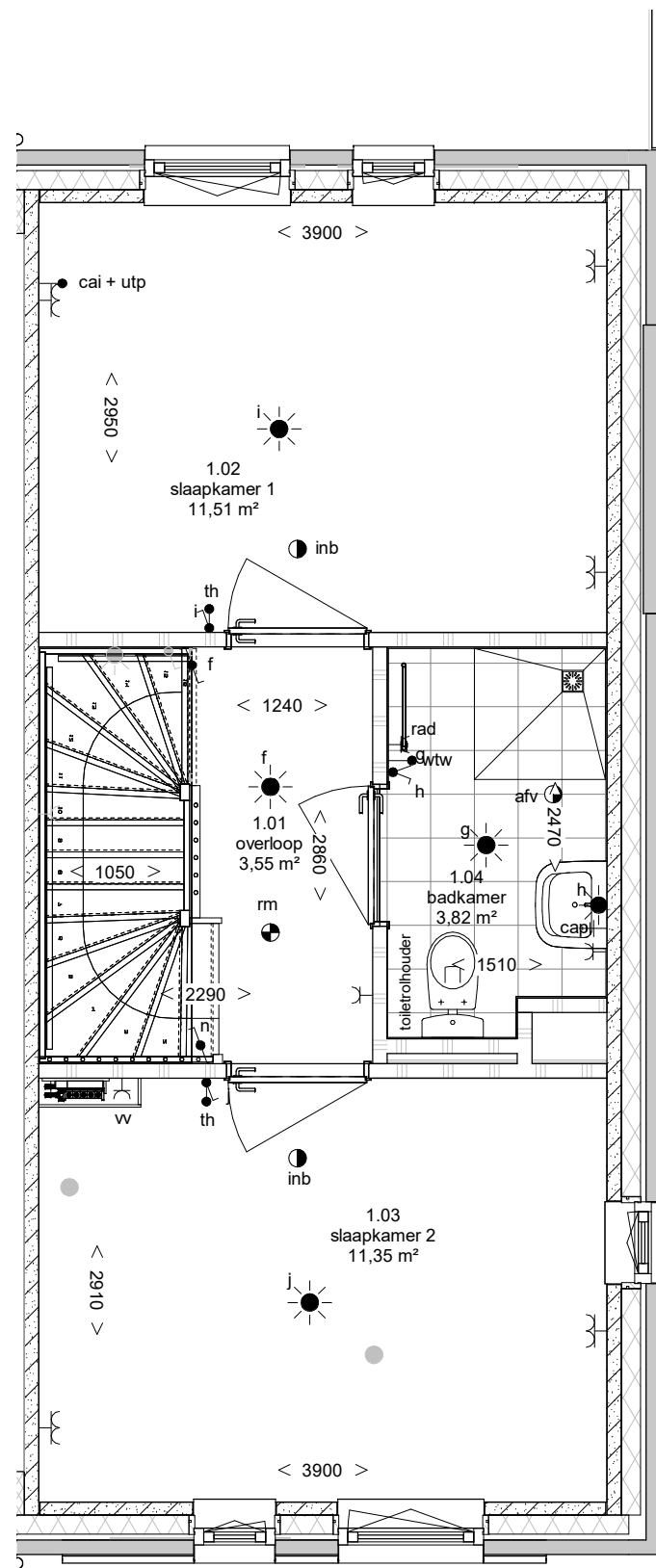
Engelradinkstraat 95

De maatvoering is indicatief, hier kunnen geen rechten aan ontleend worden.

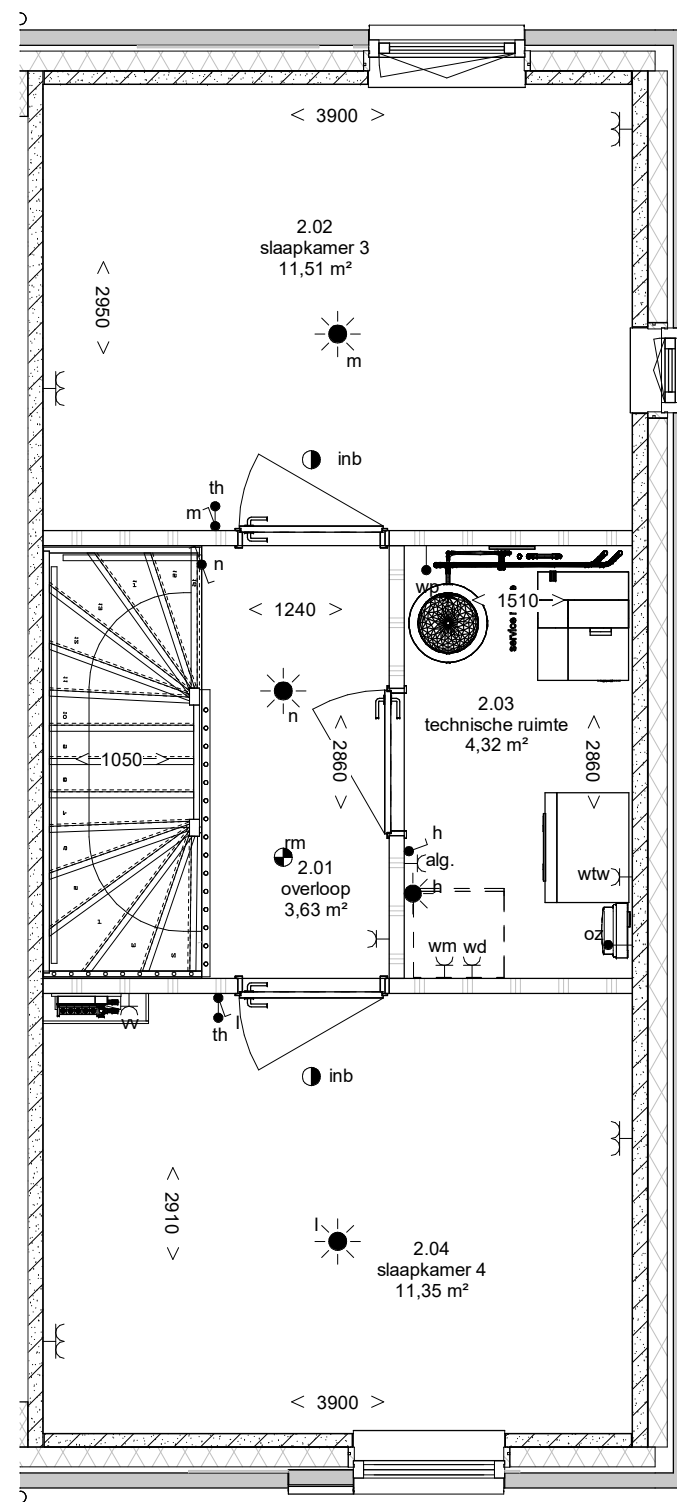


begane grond

Engelradinkstraat 95



eerste verdieping



tweede verdieping

- wandlichtpunt
- plafondlichtpunt
- lichtpunt met sensor
- dubbele wandcontactdoos (boven elkaar)
- dubbele wandcontactdoos (naast elkaar)
- enkele wandcontactdoos
- draadloos punt
- rookmelder
- aanvoerpunt t.b.v. mv
- afvoerpunt t.b.v. mv
- verdeler t.b.v. vloerverwarming
- installatie schacht
- wtw warmterugwinning
- oz omvormer zonnepanelen
- wp warmtepomp
- vv vloerverwarming
- rad radiator
- th thermostaat
- kk koelkast
- wm wasmachine
- vw vaatwasser
- wd wasdroger
- alg algemeen
- centraal aardpunt
- drukknop bel
- enkele schakelaar
- dubbele schakelaar
- wisselschakelaar
- 3 standen schakelaar
- bedrade leiding
- water

De wandcontactdozen worden geplaatst op een hoogte van ca. 300 mm vanaf de vloer  
 De lichtschakelaars worden geplaatst op een hoogte van ca. 1050 mm vanaf de vloer  
 De wandcontactdozen boven het aanrechtblad in de keuken worden op ca. 1250mm van de vloer geplaatst.

\*pv-panelen zijn ter indicatie. Definitieve aantallen kunnen afwijken.

De maatvoering is indicatief, hier kunnen geen rechten aan ontleend worden.